

RAPPORT RSE 2024

Responsabilité Sociétale
des Entreprises



3DS[®]

GROUPE

Expert en Communication Visuelle

CONCEPTION | FABRICATION | DÉPLOIEMENT
SUR MESURE | FRANÇAISE | NATIONAL

Table des matières

I. Édito	3		
II. Histoire et métiers			
1. Histoire de l'entreprise	4		
2. Notre expertise	5		
3. Les solutions / Produits proposés	6-9		
4. Nos clients finaux & prescripteurs	10		
III. Vision et ambition			
1. ADN & valeurs	11		
2. Gestion et Orientation	12		
3. Matrice des enjeux	13		
4. Les objectifs de développement durable de l'ONU	14		
IV. Partie thématique			
1. Notre empreinte sur l'environnement	15		
A. Consommation d'énergie et gaz à effet de serre	16-17		
B. Matières premières	18-19		
C. Gestion des déchets	20-21		
D. Éco-responsabilité de nos produits	22		
E. Notre démarche qualité	23		
2. Notre empreinte sociale	24		
A. Conditions de travail	25		
B. La communication chez 3DS Groupe	26		
C. Développement des compétences	27		
D. Santé et sécurité	28		
E. Notre vision de la diversité & de l'inclusion	29-30		
3. Garantir l'éthique de nos pratiques			
A. Éthique des affaires	31		
B. Corruption, trafic d'influence et blanchiment d'argent	31		
C. Sécurité de l'information	32		
		4. Générer des externalités positives	
		A. Achats responsables	33
		B. Notre écosystème	34
		C. Actions locales & associations	35
		V. Nos certifications & labels	
		1. Certification qualité et sécurité	36
		2. Certifications RSE	37
		VI. Nos indicateurs	
		1. Nos indicateurs ressources humaines	
		A. Les effectifs	38
		B. Index de l'égalité professionnelle femmes-hommes	38
		C. Organisation du travail	39
		D. Dialogue social	39
		E. Gestion de carrière et formation	40
		F. Diversité	40
		G. Santé & sécurité	41
		H. Éthique	42
		I. Rétribution	42
		2. Nos indicateurs environnementaux	
		A. Consommation d'énergie	43
		B. Mobilité	43
		C. Émissions de gaz à effet de serre	43
		D. Polluants et déchets	44
		E. Recyclage	44
		3. Nos indicateurs achats	45
		4. Nos indicateurs satisfaction	
		A. Clients	46
		B. Collaborateurs	46



I. Edito

Chers clients, collaborateurs, partenaires et parties prenantes,



Marvyn DOUARD
Directeur Général

En tant que dirigeant de 3DS Groupe, c'est avec une grande fierté que je vous présente notre rapport sur la Responsabilité Sociétale des Entreprises pour l'année 2024. Cette année a été marquée par des avancées significatives et des nouveautés audacieuses qui soulignent notre engagement indéfectible envers le développement durable.

Nous avons renouvelé notre certification **Qualif Enseigne et Signalétique** ★★★ ainsi que notre label **Imprim'vert**, tout en maintenant un partenariat fort avec 3M, témoignant ainsi de notre engagement envers des pratiques commerciales éthiques et écologiques. Nos certifications **ISO 9001, 14001 et 45001** ont également été reconduites, reflétant notre engagement continu pour l'excellence environnementale, la santé et la sécurité au travail, ainsi que la gestion de la qualité.

En 2024, 3DS Groupe a de nouveau été honoré par la **médaille Platinum EcoVadis**, une reconnaissance prestigieuse qui témoigne de notre performance exceptionnelle dans les pratiques RSE. Nos employés ont exprimé leur satisfaction et leur engagement, nous attribuant une note impressionnante de plus de 18/20 selon le questionnaire **Choose My Company**.

Notre bureau d'études est labellisé **Sign'Accessibilité**, nous permettant de mieux accompagner les projets qui prennent en compte le handicap au sens large, une avancée majeure vers l'inclusion. De plus, nous avons soutenu 6 associations cette année, renforçant notre impact communautaire.

Dans le prolongement de notre engagement pour une signalétique plus responsable, nous continuons à **enrichir notre matériauthèque**

signalétique écologique afin de promouvoir des solutions alignées avec nos valeurs de durabilité. Cette démarche s'inscrit pleinement dans notre volonté de proposer des produits toujours plus respectueux de l'environnement.

L'avenir nous réserve des défis, mais également des opportunités immenses. Avec les bases solides que nous avons établies et notre esprit d'innovation, je suis convaincu que nous continuerons à faire progresser notre entreprise tout en respectant nos engagements envers la planète et ses habitants.

Je vous remercie de votre engagement sans faille, qui fait de 3DS Groupe un leader exemplaire de la communication visuelle. Ensemble, continuons à construire un avenir où le succès commercial rime avec responsabilité environnementale et sociétale.

RSE



Qualité
& Sécurité



CONCEPTEUR
FABRICANT
SIGNALETIQUE
INSTALLATEUR





II. Histoire et métiers

1. Notre histoire

En 1998, la société 3DS Groupe est créée par Jean-Philippe, Christian et Laurent-Philippe Duchesne, respectivement le père, l'oncle et le fils. Le nom de l'entreprise familiale reprend les initiales de leur nom de famille : 3DS Groupe pour 3 "Duchesne".

À ses débuts, 3DS était spécialisée dans le pilotage de projet. En devenant 3DS Groupe, nous avons la volonté de proposer une solution plus globale à nos clients. Pour cela, nous avons intégré des équipes graphiques, puis des équipes de pose et enfin une production interne. Cet ensemble nous permet, aujourd'hui, de proposer à nos clients un **accompagnement de A à Z sur tous vos projets**. Laurent-Philippe DUCHESNE, Marvyn DOUARD et Alexandre LEITE constituent à ce jour le trinôme de direction de 3DS GROUPE.

Depuis 1998, nous sommes **experts en communication visuelle**. Nous accompagnons nos clients dans le déploiement de leur identité visuelle physique. Nous regroupons en une seule entité la conception, la fabrication et l'installation de tous les éléments liés à la signalétique en général. Aujourd'hui, 3DS Groupe, c'est plus de 14 millions d'euros de chiffres d'affaires en 2024 et plus de 65 collaborateurs.

En 2022 et 2024, nous avons remporté un trophée lors de notre participation au concours **ICONA D'OR** organisé par FESPA France dans la catégorie « création de la signalétique en interne » ce qui montre que notre savoir-faire est récompensé.



Laurent
DUCHESNE

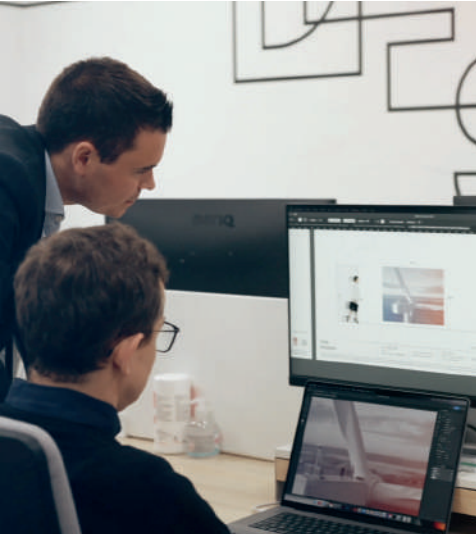


Marvyn
DOUARD



Alexandre
LEITE





II. Histoire et métiers

2. Notre expertise

Nous offrons un **accompagnement sur mesure** et clef en main pour tous nos clients, de l'étude jusqu'à la mise en œuvre de nos solutions. En regroupant nos **8 domaines d'expertise**, nous apportons un savoir-faire complet, personnalisé, une expérience unique.

Notre **pôle gestion de projets / bureau d'études** apporte expertise technique en programmation signalétique et pilotage fin de tous déploiements au niveau national.

Notre **pôle conception**, composé de graphistes expérimentés, permet la création ou la déclinaison de l'identité graphique de nos clients.

Nos ateliers, dotés de machines d'impression numérique et de découpe de dernière génération ainsi que d'un personnel qualifié, permet une **fabrication française de qualité**.

Et enfin notre pôle **déploiement**, composé de **poseurs d'adhésifs**, signalétique et d'enseigne tous formés par notre partenaire 3M en tant qu'« applicateur agréé 3M », donne vie aux projets.

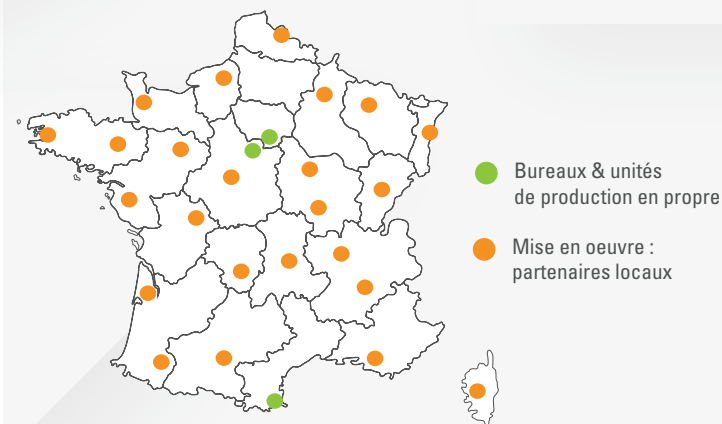
Travailler avec 3DS Groupe c'est la **garantie d'avoir l'esprit tranquille** pour réaliser ses projets ambitieux.

Nous possédons également la **certification Sign'Accessibilité**, l'expertise qui garantit que les collaborateurs de l'entreprise ont acquis les compétences nécessaires à la conception et l'installation d'une signalétique d'accessibilité.

3DS Groupe c'est :

- **2 antennes de Gestion de Projets**
 - **Le siège social en Ile-de-France (94)** comprenant un showroom, une matériauthèque et un atelier RSE.
 - **L'antenne Sud à Perpignan (66).**
- **2 unités de production interne**
- **Une trentaine de partenaires locaux** pour les déploiements et mises en œuvre en province.

FABRIQUÉ
EN FRANCE



26
ANS D'EXPÉRIENCE

2500
PROJETS PAR AN

14M€
DE CA EN 2024

63
COLLABORATEURS



II. Histoire et métiers

3. Nos domaines d'expertise



Pour en savoir plus sur nos domaines d'expertise, rendez-vous sur notre page dédiée, en scannant le QR CODE ci-dessous.

DEPLOIEMENT D'IMAGE

Nous accompagnons nos clients dans le déploiement de leur identité visuelle physique au niveau national ou international.

Notre habileté dans la gestion de projets et nos aptitudes dans la conception graphique nous permet, d'une part, d'assurer un suivi personnalisé de qualité, et d'autre part, d'offrir à toutes vos entités une identité visuelle uniforme et harmonieuse.

Nos chefs de projet offrent un service à 360° : de l'audit au suivi postpose des éléments (SAV), nous accompagnons nos clients à chaque étape de votre projet. L'un de nos experts se déplace sur les lieux d'interventions pour la prise de côtes (survey). Nos clients bénéficient des conseils de l'équipe qui leur est dédiée lors de la phase de conception, de fabrication, de déploiement & de contrôle qualité.



SIGNALÉTIQUE

Nous conseillons nos clients dans leur stratégie de signalisation interne & externe à travers une programmation signalétique, afin de les aider au mieux à orienter leurs futurs visiteurs : clients, collaborateurs, fournisseurs...

Dans notre atelier, nous nous chargeons de la découpe, du pliage, de l'impression, et du laquage d'un grand nombre de matériaux (PVC, PMMA, films adhésifs, aluminium, bois, tôles...), permettant la mise en place de solutions de signalétique telles que les panneaux directionnels, les plaques de porte, les totems, le marquage au sol, etc.

Le choix des matières, la transparence, la typographie des informations, l'éclairage et le positionnement stratégique des panneaux sur site, sont les éléments clés qui définissent la pertinence de la signalétique.

Un accent est aujourd'hui mis sur les matériaux plus responsables notamment grâce à notre matériauïque RSE.





II. Histoire et métiers

3. Nos domaines d'expertise



Pour en savoir plus sur nos domaines d'expertise, rendez-vous sur notre page dédiée, en scannant le QR CODE ci-dessous.



VITROPHANIE

De nos jours, la diversité des techniques d'encrage et de films disponibles nous permettent de réaliser tous types d'éléments sur mesure. Applicables en intérieur, comme en extérieur, nos films entièrement personnalisables, découpables et imprimables offrent un large choix d'application.

Nos clients peuvent ainsi gagner en intimité dans leurs salles de réunions avec nos films sablés ou agrémenter leurs bureaux avec nos films ultra transparents, imprimables au motif de votre choix.

Nous proposons également plusieurs gammes d'adhésifs décoratifs déclinant une multitude de motifs pré-imprimés, permettant à moindre coût d'habiller les vitrages pour, encore une fois, gagner en discrétion ou embellir les locaux.



VISUELS & ADHESIFS

Nos clients sont accompagnés dans la recherche de thèmes ou d'images concordants avec leur stratégie de communication corporate, ou leur stratégie d'aménagement architectural. Nos bases de données et banques d'images exhaustives nous permettent d'imprimer en haute résolution les visuels de leur choix, sur un film adhésif déterminé au préalable, qui sera ensuite protégé par une plastification mate ou brillante selon leurs préférences.

D'autres procédés d'ornementation permettront de moderniser les espaces : les caisses américaines, la toile encollée, la bâche tendue, la peinture murale, les lettres découpées... autant de solutions qui pourront donner l'ambiance souhaitée aux bureaux.

La décoration murale sur mesure est donc le meilleur moyen de donner du caractère aux locaux professionnels, en créant une véritable identité corporate tout en favorisant le bien-être des collaborateurs.





II. Histoire et métiers

3. Nos domaines d'expertise



Pour en savoir plus sur nos domaines d'expertise, rendez-vous sur notre page dédiée, en scannant le QR CODE ci-dessous.



ENSEIGNE

Pour être visible et améliorer sa notoriété, l'enseigne est un élément essentiel. En effet, représentant le premier contact avec la clientèle, c'est l'un des éléments de communication les plus importants et efficaces, et elle se doit d'être visible, unique et mûrement réfléchi.



Nos équipes assistent nos clients dans le choix des matériaux, du positionnement et du rétro-éclairage de cet élément crucial de leur communication. Pour cela, toutes les techniques de visibilité et d'affichage existantes sont mises à leur disposition : enseignes lumineuses, caissons, drapeaux, bandeaux, lettres à lettres, appliques, plaques professionnelles, marquage en vinyle...



REVÊTEMENT DÉCORATIF

Le revêtement décoratif offre l'opportunité de rénover les intérieurs sans tout changer. Il permet en effet de moderniser les espaces tout en conservant une partie ou la totalité du mobilier ou de l'agencement actuel.

Ce revêtement adhésif appelé « DI-NOC » de chez 3M est de grande qualité, s'adapte à tous supports, et permet donc une application rapide et sans odeur. Ces avantages ont déjà permis de rénover un grand nombre de bureaux, commerces, restaurants et notamment des portes, banques d'accueil, mobilier divers...



Sa durabilité offre la possibilité de profiter des effets de matière saisissants de réalisme. Grâce à une gamme de plus de 900 références, le choix peut se porter sur des effets bois, métal, textile, cuir, carbone ou encore béton..



II. Histoire et métiers

3. Nos domaines d'expertise

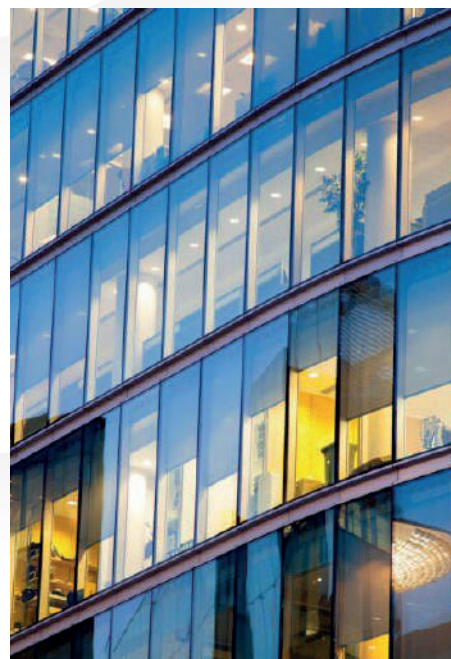


Pour en savoir plus sur nos domaines d'expertise, rendez-vous sur notre page dédiée, en scannant le QR CODE ci-dessous.



SOLUTIONS D'ÉCRITURE

Des espaces de co-working efficaces peuvent être créés pour favoriser la créativité et l'initiative des collaborateurs grâce à nos solutions d'écriture, du type white-board ou films ferreux-magnétiques. Des tableaux d'écriture simples ou magnétiques, réalisés sur mesure, adaptés aux espaces et à l'identité d'entreprise, sont également imaginables et déployables sur tous types de surfaces lisses.



FILMS SOLAIRES & TECHNIQUES

SOLAIRE ET SECURITE : Une large gamme de films solaires est mise à disposition, capable de répondre à chaque besoin particulier (trop de lumière, UV, chaleur, froid, protection...). Chaque demande est étudiée minutieusement par les équipes. Pour cela, des experts procéderont à une intervention dans les espaces concernés afin de réaliser une étude technique complète, de laquelle découlera une proposition correspondant parfaitement aux différentes problématiques relevées en fonction des caractéristiques des vitrages.



TECHNIQUE : Nous proposons plusieurs solutions adhésives techniques permettant de brouiller les écrans ou encore d'opacifier des vitrages en fonction des besoins, grâce aux films à cristaux liquides.



II. Histoire et métiers

4. Nos références

de moins de 5 ans (liste non exhaustive)

LUXE, BEAUTÉ & CULTURE



BANQUE, FINANCE & ASSURANCE



DIGITAL & MÉDIA



INDUSTRIEL, DISTRIBUTION & ÉNERGIE



SERVICE & PUBLIC



IMMOBILIER & HÔTELLERIE



SANTÉ



TRANSPORTS & LOGISTIQUE



DÉFENSE



AMÉNAGEURS & ARCHITECTES





III. Visions et ambitions

1. ADN et Valeurs

Notre engagement envers la Responsabilité Sociétale des Entreprises repose fermement sur trois piliers fondamentaux :

Réactivité, Disponibilité et Résultat. Ces valeurs guident chacune de nos actions et définissent notre approche envers nos parties prenantes.

La **réactivité**, pour nous, est bien plus qu'une simple réponse rapide ; elle incarne notre capacité à anticiper les besoins changeants de nos clients, à saisir les opportunités et à répondre avec agilité aux défis.

La **disponibilité** est au cœur de notre relation avec nos partenaires, clients et collaborateurs. Nous sommes présents, accessibles et à l'écoute, prêts à soutenir et à collaborer à tout moment.

Enfin, le **résultat** représente notre engagement envers l'excellence et la réalisation concrète de nos objectifs. Nous nous efforçons constamment de fournir des solutions innovantes et durables, et de surpasser les attentes pour atteindre des résultats tangibles et mesurables.

Ensemble, ces trois valeurs incarnent notre engagement envers l'éthique, la qualité et la performance, ancrant ainsi notre contribution positive à la société et à l'environnement.



III. Visions et ambitions

2. Gestion et Orientation

Stratégie



Avec notre stratégie COMPAS comme guide, nous sommes résolument engagés à poursuivre notre mission de créer de la valeur à long terme pour toutes nos parties prenantes, tout en contribuant positivement à la société et à l'environnement.

COMMUNIQUER

Communiquer est notre première étape stratégique, car nous croyons fermement que des canaux de communication ouverts et transparents sont essentiels pour établir des relations solides avec nos parties prenantes. Nous nous efforçons continuellement d'améliorer nos méthodes de communication afin de garantir que nos messages soient clairs, cohérents et accessibles à tous.

PLAISIR

Le Plaisir est un élément clé de notre approche du travail, où nous encourageons un environnement positif et stimulant, où chacun peut s'épanouir et exprimer sa créativité. Nous croyons fermement que le bonheur au travail conduit à une plus grande motivation et à des résultats exceptionnels.

ORGANISER

Organiser représente notre engagement à structurer efficacement nos opérations, nos équipes et nos processus pour maximiser notre efficacité et notre productivité. Nous investissons dans des systèmes et des pratiques de gestion de pointe pour garantir une organisation optimale à tous les niveaux de l'entreprise.

AMBITION

L'Ambition est notre moteur de croissance et d'innovation. Nous aspirons à repousser les limites, à explorer de nouveaux horizons et à saisir les opportunités qui nous permettront de réaliser notre plein potentiel.

MÉRITE

Le Mérite est au cœur de notre stratégie de gestion des ressources humaines, où nous favorisons une culture de reconnaissance et de récompense basée sur le mérite et les performances. Nous croyons que la valorisation des talents et des contributions individuelles est essentielle pour motiver et fidéliser notre équipe.

SATISFACTION

Enfin, la Satisfaction est notre indicateur ultime de réussite. Nous mesurons notre succès non seulement par nos réalisations financières, mais aussi par le degré de satisfaction de nos clients, de nos employés et de nos partenaires.



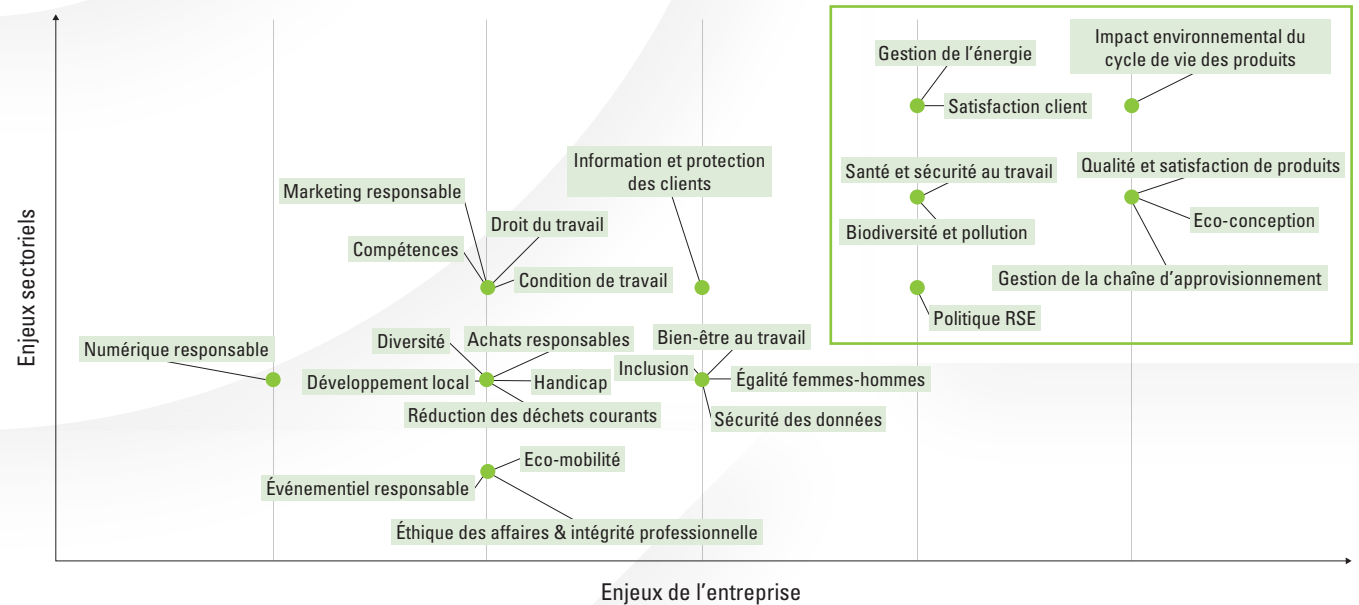
III. Visions et ambitions

3. Matrice des Enjeux

Afin d'identifier nos principales préoccupations concernant la responsabilité sociétale des entreprises, nous avons réalisé une étude sur la pertinence des enjeux RSE. Nous avons tenu compte des aspects spécifiques à notre secteur d'activité et des attentes et préoccupations de nos parties prenantes. Nous avons également évalué l'impact des enjeux sociétaux et environnementaux sur la performance de notre entreprise, ainsi que l'impact de notre entreprise sur l'environnement et la société.

Ces enjeux ainsi que les indicateurs de performance extra-financier présents dans ce rapport ont été définis en accord avec la norme ISO 26000 et grâce au « Materiality Finder » du SASB (Sustainability Accounting Standards Board).

La matrice permet d'analyser et de hiérarchiser les enjeux RSE liés à l'activité de 3DS Groupe. Les thématiques situées dans le coin supérieur droit sont les enjeux dits matériels, ceux à traiter et à inclure en priorité à la stratégie RSE de l'entreprise :



- Impact environnemental du cycle de vie des produits
- Gestion de la chaîne d'approvisionnement
- Éco-conception
- Gestion de l'énergie
- Santé et sécurité au travail
- Satisfaction client
- Qualité et sécurité des produits
- Biodiversité et pollution
- Politique RSE



III. Visions et ambitions

4. Les objectifs de développement durable de l'ONU

Les Nations Unies ont fixé 17 objectifs pour le développement durable (ODD), à atteindre à l'horizon 2030. Elles définissent les priorités mondiales, incluant des solutions de lutte contre le dérèglement climatique. L'ambition est d'assurer la paix et la prospérité pour les peuples et la planète. Il s'agit de transformer le monde pour assurer une transition écologique et durable, éradiquant la pauvreté et les inégalités. Pour ce faire, chaque organisation, chaque être humain se doit de s'investir pour accomplir ces objectifs.

En tant qu'entreprise, 3DS Groupe a pris l'engagement d'intégrer la réalisation de plusieurs ODD dans sa stratégie RSE. Chaque entité a son rôle à jouer. La démarche d'amélioration continue du groupe témoigne de sa volonté à faire bien et toujours mieux, pour la construction d'un monde durable.

Nous sommes signataires du **Pacte mondial des Nations Unies**. Nous avons ainsi aligné nos opérations et notre stratégie sur les 10 principes universels dans les domaines des droits de l'homme, du travail, de l'environnement et de la lutte contre la corruption. Cet engagement volontaire en matière de RSE permet de nous ajuster avec l'Agenda 2030 et les ODD.



Réseau France



IV. Partie Thématique

1. Notre empreinte sur l'environnement

POLITIQUE ENVIRONNEMENTALE

Le développement durable est au cœur de notre activité depuis de nombreuses années. À partir de 2009, 3DS Groupe réduit chaque année les impacts environnementaux liés à ses activités. Cela se traduit par des mesures visant à limiter notre consommation d'énergie et à valoriser la majorité de nos déchets dans la filière de recyclage adaptée. En effet, pour soutenir cette politique, nous sommes liés à une entreprise de l'économie sociale et solidaire, spécialiste en gestion des déchets.

Notre engagement se place également au-delà de l'amélioration de nos pratiques en interne. Nous accordons une importance majeure à la promotion d'une consommation plus durable. Nous proposons et préconisons systématiquement des solutions plus responsables à notre clientèle. Notre matériauthèque compte une multitude d'alternatives aux solutions traditionnelles.

Conscients que l'impact environnemental du cycle de vie de nos produits est un enjeu sectoriel prioritaire, pour l'activité de notre entreprise et pour nos parties

prenantes, nous avons pris des engagements forts. 3DS Groupe s'engage auprès de ses clients pour un suivi de projet et un contrôle régulier des étapes de conception, fabrication et déploiement de ses solutions. En ce sens, avec nos partenaires, nous mettons en place toutes les actions possibles, afin de réduire l'impact de nos produits tout au long de leur cycle de vie. L'objectif est de réduire les émissions de gaz à effet de serre associées à la production et à l'utilisation de notre signalétique.

Naturellement, nous avons décidé de nous engager dans la certification **ISO 14001**, qui concilie maîtrise d'impact, respect de l'environnement et activité économique. Cette norme atteste de l'intégration des préoccupations environnementales dans les activités de 3DS Groupe. Dans cette optique, nous avons déployé des outils et des bonnes pratiques visant à analyser et minimiser les risques environnementaux.

Enfin, nous disposons d'une méthode d'impression plus durable, en utilisant des encres à base d'eau, sans produits chimiques et à faible impact sur l'environnement. Nous avons souhaité renforcer cette démarche avec la labellisation **IMPRIM'VERT**. En ce sens, 3DS Groupe a

été évalué et jugé conforme aux exigences du label qui atteste que 3DS Groupe assure :

- Une élimination conforme des déchets dangereux ;
- Une sécurisation des stockages de liquides dangereux ;
- N'utilise pas certains produits « CMR », qui dégagent des particules cancérigènes, mutagènes ou toxiques pour la reproduction ;
- Une sensibilisation environnementale en interne ;
- Un suivi des consommations énergétiques.

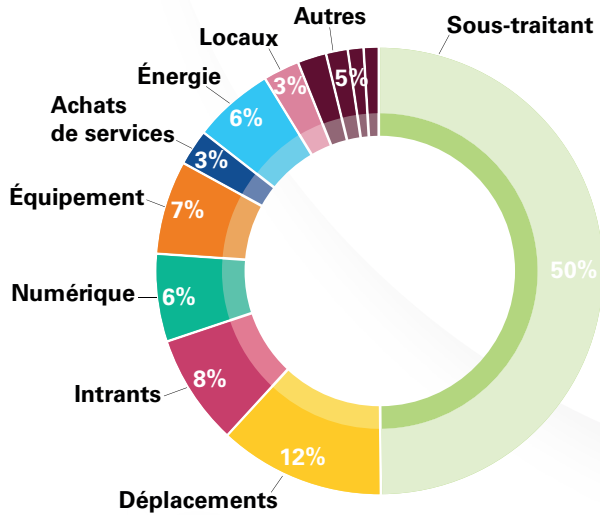




IV. Partie Thématique

1. Notre empreinte sur l'environnement

A. Consommation d'énergie et gaz à effet de serre



Bilan Carbone

(Source : 3DS Groupe)

Notre démarche de transition écologique a été initiée par la sensibilisation de nos équipes aux sujets climatiques. Nous pensons que le passage à l'action découle systématiquement d'une prise de conscience. C'est la raison pour laquelle des fresques du climat et un parcours de formation « **Sobriété Carbone** » ont été dispensés à nos collaborateurs. Ces animations ont permis à chacun de comprendre le fonctionnement, l'ampleur et la complexité des enjeux liés au dérèglement climatique. Une fois ces notions comprises, l'objectif fut d'intégrer et d'engager toutes nos équipes dans des actions concrètes.

Concernant l'éclairage, la lumière naturelle a été privilégiée au niveau des zones de travail. Les lumières sont systématiquement éteintes à partir de 19h. Celles-ci sont réenclenchées à l'arrivée des collaborateurs le matin. De la même manière, tout notre matériel informatique est éteint la nuit.

Sachant que le réchauffement climatique est un phénomène complexe, d'origine anthropique, nous nous engageons à agir. En effet, par l'approvisionnement de matières, la fabrication et la fin de vie des produits, le secteur de la communication visuelle est émetteur de gaz à effet de serre. En tant qu'entreprise engagée, nous avons suivi le programme **Diag Décarbon'action**, proposé par **Bpifrance**, en partenariat avec L'ADEME et l'ABC. La première étape de notre engagement a été de quantifier nos émissions et d'identifier nos principaux postes d'émission.

Le scope 3, comprenant les émissions indirectes représente 95% des émissions totales. Le poste qui comptabilise le plus d'émissions de gaz à effet de serre est la sous-traitance. Elle comprend les services d'imprimeurs, de fabrication d'enseignes et de poseur. Ce poste représente 50% du total des émissions.

Le poste « achats de biens et services » représente environ 312 tonnes de CO2 équivalent, soit 24% du bilan. Ces émissions de gaz à effet de serre sont liées essentiellement aux intrants et notamment à l'achat de supports adhésifs.

Le troisième poste d'émission représente 9% du bilan carbone. Il regroupe les émissions liées aux matériels et équipements loués ou détenus par l'entreprise. Il s'agit des véhicules, du matériel informatique et des locaux.

La quantification des émissions de gaz à effet de serre émises par 3DS Groupe nous a permis d'analyser et d'identifier nos principaux postes d'émissions. Ainsi, nous allons pouvoir cibler des actions pour réduire en priorité les émissions de ces postes. Nous avons envisagé plusieurs actions :

- Développer notre gamme des solutions éco-responsables en utilisant une matière première biosourcée ;
- Intégrer des critères d'achats « responsables » ;
- Verdir notre flotte de véhicules.

Sur l'année, 3DS Groupe a émis 1 300 tonnes de CO2 équivalent, soit :

- **132 kilos de CO2 équivalent par millier de chiffres d'affaires**

- **3,9 tonnes de CO2 équivalent par employé**

bpifrance
SERVIR C'EST BIEN

DIAG DÉCARBON'ACTION



IV. Partie Thématique

1. Notre empreinte sur l'environnement

A. Consommation d'énergie et gaz à effet de serre



Transports

Nos poseurs se déplacent sur chantier, dans le cadre de leurs missions. Nous opérons à l'échelle nationale et faisons intervenir des partenaires locaux. Afin de réduire l'empreinte carbone associée à ces déplacements, nous utilisons un logiciel de planification d'intervention. Cet outil de gestion terrain, nous permet de faire intervenir les compagnons poseurs locaux les plus proches de nos chantiers. Nous avons fixé comme limite : 100 kilomètres; la distance entre un chantier et un compagnon ne doit pas dépasser cette distance. L'objectif est double. D'une part, nous réduisons les coûts et les émissions associés au transport, d'autre part, nous consolidons un réseau fort de partenaires et assurons un maillage du territoire.

A ce jour, notre flotte compte 26 véhicules de fonction, dont 11 véhicules hybrides rechargeables. Les déplacements opérés au sein de 3DS Groupe représentent 12% des émissions de gaz à effet de serre totales.

Afin de réduire notre empreinte carbone sur ce poste d'émission, nous optimisons nos tournées et évitons les passages à vide. Nous organisons nos chantiers de déploiement sous forme de tournées à la semaine, avec mutualisation des dépannages.

De la même manière, pour éviter les déplacements inutiles, induisant des émissions de gaz à effet de serre, nous favorisons la digitalisation de nos échanges. En effet, quand cela est possible, nous utilisons les solutions de Call Conference et les échanges web pour communiquer avec nos équipes et clients.

Enfin, d'un point de vue technologique, nous avons équipé notre flotte de boîtiers de géolocalisation :

Intégration automatique UTA

Elle permet un téléchargement automatique des données (consommation, fréquence des pleins d'essence...)

Branchement BUSCAN

Il permet une remontée des consommations du véhicule via les données du tableau de bord, une réception des alertes pour les codes défauts moteurs, une remontée du kilométrage réel effectué et le stationnaire.

Eco Buzzer

Il émet une sonnerie dans le véhicule à chaque fois que le conducteur adopte un comportement excessif, ce qui permet de pousser les chauffeurs vers une conduite plus écologique.

En résumé ces outils nous permettent de bien suivre et surveiller les données relatives à chaque véhicule. L'idée est d'anticiper et de prévenir toutes consommations excessives ou défauts qui seraient à l'origine de détériorations du matériel ou d'émissions de gaz à effet de serre supplémentaires. Le dernier objectif est de favoriser et d'engager les collaborateurs vers l'écoconduite.



IV. Partie Thématique

1. Notre empreinte sur l'environnement

B. Matières premières et impression

Notre matériautheque RSE

Nous cherchons et suivons régulièrement les dernières tendances et nouveautés concernant des matériaux biosourcés, à impact environnemental faible. Notre objectif est de trouver des solutions qualitatives, durables issues de matériaux recyclés et recyclables.



*Cette liste est non exhaustive, nous mettons à disposition de nos clients d'autres solutions durables.

Bois FSC

Pour la signalétique en bois, nous sélectionnons des essences issues d'une exploitation forestière légale, disposant d'une gestion durable.

Re-Board

Aussi nommé « carton alvéolaire », il constitue une alternative plus légère aux panneaux traditionnels en bois. Cette matière est certifiée FSC recyclé (Forest Stewardship Council), fabriquée à partir de matériaux recyclés.

Plaque aluminium

Il s'agit d'un panneau composé de deux couches d'aluminium au milieu desquelles se trouve une couche d'aluminium alvéolaire. Il contient 100% d'aluminium. C'est une alternative aux panneaux composites classiques qui, à la place de l'aluminium alvéolaire, présente une couche de polyéthylène plus difficilement recyclable. Cette plaque est recyclable à l'infini.

Toile Jettex

Cette toile ne contient ni PVC, ni phtalate et n'émet que très peu de particules dans l'air intérieur. Elle est classée selon la norme non feu M1 comme un textile non-inflammable ne dégageant pas de fumée.

PMMA Greencast

Il s'agit d'un polymère thermoplastique, utilisé pour la signalétique extérieure. Cette matière est issue d'une méthode de production durable. Elle est fabriquée à partir de déchets de méthacrylate de méthyle.

PVC recyclé

Nous utilisons ce type de plastique recyclé au détriment du neuf, pour des imprimés découpés.

Adhésifs sans PVC

Nous proposons également des alternatives au PVC. Nous avons développé plusieurs gammes d'adhésifs ne contenant pas de plastiques (PVC).

Panneaux OSB

L'intégralité du bois de ces panneaux est issue d'arbres provenant d'éclaircies. Il s'agit d'arbres destinés à être coupés pour favoriser la pousse d'autres végétaux sur le même site. Aucune colle ou adjuvant chimique n'est ajouté.

Adhésifs organoïdes

Fabriqués à base de foin, fleurs, céréales et autres liants non chimiques. Ce sont des matières 100% naturelles.



IV. Partie Thématique

1. Notre empreinte sur l'environnement

B. Matières premières et impression

Impression latex

35 055m²

Surface non polluante
imprimée grâce à nos machines
d'impression latex en 2024

IMPRESSION LATEX

Nous avons investi dans des machines d'impression HP LATEX 800W. Les encres utilisées **sont à base d'eau et ne contiennent aucun HAP (hydrocarbures aromatiques polycycliques)**, constituants naturels du charbon et du pétrole polluants, habituellement contenus dans des encres « classiques ».

De plus, les encres latex ainsi que les adhésifs **sans PVC sont certifiés Greenguard et Ecologo**. Elles ont ainsi un impact plus faible sur l'environnement et émettent moins de produits chimiques par rapport à des encres plus conventionnelles. Elles répondent à des critères de protection sanitaire et environnementaux stricts.

Une pollution des eaux et une dégradation de la biodiversité par ces produits chimiques sont ainsi évitées. Enfin, les consommables, les têtes d'impression et les impressions avec HP Latex sont recyclables, retournables et sont considérés en fin de vie comme des déchets non dangereux. Les cartouches usagées sont recyclées avec le programme HP Planet Partners.





IV. Partie Thématique

1. Notre empreinte sur l'environnement

C. Gestion des déchets



Selon l'ADEME, en 2019, le marché de la Publicité sur Lieu de Vente génère 100 000 tonnes de déchets par an, dont 6% du volume de carton. En ce sens, il devient nécessaire de réfléchir à notre manière de produire.

C'est la raison pour laquelle, chez 3DS Groupe, nous tendons à appliquer les règles des 3R : **Réduire-Réutiliser-Recycler**. La première étape de notre démarche fut la sensibilisation au recyclage. Menée auprès de chaque membre de notre équipe, elle vise à faire des gestes de tri un véritable réflexe pour chacun.

Comment réduire la production de déchets ?

Chez 3DS Groupe, nous sommes engagés à minimiser notre impact environnemental à travers une gestion responsable de nos ressources et de nos déchets. Voici les mesures concrètes que nous avons mises en place pour réduire la production de déchets dans nos ateliers :

1. Optimisation des matériaux :

Nous utilisons des logiciels de Conception Assistée par Ordinateur (CAO) pour maximiser l'utilisation des matériaux et minimiser les pertes lors des découpes.

Nous choisissons des matériaux dont les dimensions correspondent au plus près aux besoins de nos projets, limitant ainsi les chutes inutilisées.

Nos commandes de matériaux sont ajustées précisément pour répondre à la demande sans excès, grâce à une planification détaillée.

2. Réutilisation des chutes :

Nous avons mis en place un système efficace de stockage des chutes qui permet leur réutilisation dans de futurs projets ou pour des essais techniques.

Cette pratique non seulement réduit nos déchets, mais également nos coûts de production.

3. Maintenance des équipements :

Un programme de maintenance régulière est en place pour garantir le fonctionnement optimal de nos équipements, réduisant ainsi les risques de défaillance et les déchets inutiles.

Le personnel est formé pour utiliser les machines de manière efficace et éco-responsable.

4. Sensibilisation et formation du personnel :

Nous organisons régulièrement des ateliers de formation sur la réduction des déchets et l'efficacité matérielle, renforçant l'engagement de notre équipe envers nos objectifs environnementaux.

Chaque membre de l'équipe est encouragé à contribuer à nos efforts de durabilité.

Aussi, au sein de nos bureaux, nous avons installé une fontaine à eau, distribuant de l'eau plate, pétillante et chaude. Nous avons également distribué des gourdes à l'ensemble des collaborateurs. En effet, 360 700 tonnes de bouteilles en plastique ont été produites en France en 2022 (Source : ADEME).

Un Français consomme en moyenne 96 bouteilles plastiques par an. Conscients de l'impact fort du plastique sur l'environnement, nous nous sommes engagés à éviter la production de bouteilles en plastique en utilisant des gourdes.



IV. Partie Thématique

1. Notre empreinte sur l'environnement

C. Gestion des déchets

Recyclage

774 kg

Poids total des
déchets de bureau
recyclés par 3DS Groupe

Comment pratiquer la réutilisation ?

Notre politique de réutilisation se base sur le slogan de la SEED (Semaine Européenne du Développement Durable). En effet, « **Le meilleur déchet est celui que l'on ne produit pas** ». En ce sens, chez 3DS Groupe, nous réutilisons tous les emballages (issus des livraisons fournisseurs et partenaires) que nous recevons au bureau d'études. Nous y conditionnons nos adhésifs et autres éléments à envoyer sur nos chantiers. En outre, les cartons sur chantier qui se trouvent encore en bon état, réintègrent la boucle de réemploi. Ils sont rapportés au bureau d'études et servent une nouvelle fois au conditionnement. Sinon, ils sont triés puis recyclés.

Nos deux ateliers de fabrication, situés en Ile-de-France et dans le Loiret, mettent également en pratique ces règles de tri et gestes de bon sens. Nous donnons ainsi une seconde vie à ces emballages.

Comment se passe le recyclage chez 3DS Groupe ?

Nos équipes s'appliquent à effectuer quotidiennement le tri sélectif, en effectuant la distinction entre les poubelles mises à leur disposition. Pour les **déchets de production**, nous détenons plusieurs contenants :

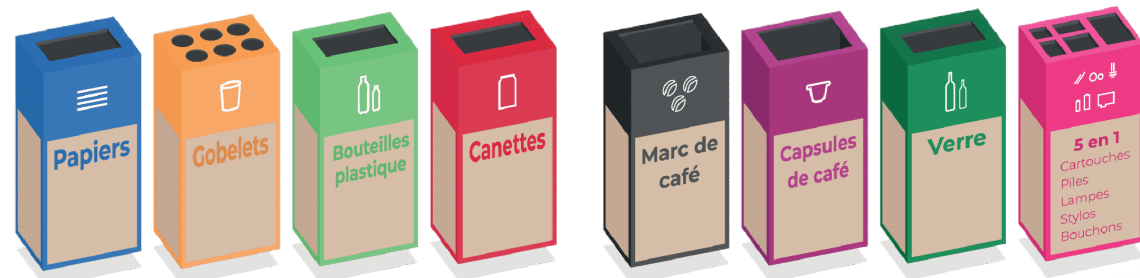
- Jaune : pour les déchets plastiques et papiers ;
- Bleu/HP : pour les encres latex usagées, les cartouches sont recyclées avec le programme HP Planet Partners ;
- Marron : pour les déchets adhésifs, les souches et liners.

Pour les **déchets courants**, nous travaillons avec les Joyeux Recycleurs, une entreprise de l'économie sociale et solidaire, intégrant les questions environnementales et sociales actuelles. Partenaire de l'association ARES Atelier, ce centre d'adaptation à la vie active, accompagne les personnes éloignées de l'emploi afin de les réinsérer. Ainsi, le tri est effectué pour différents flux : le papier, les canettes, le plastique, le verre, le marc de café...

Les Joyeux recycleurs nous garantissent ainsi un recyclage 100% français, solidaire et respectueux de l'environnement.



les joyeux
recycleurs





IV. Partie Thématique

1. Notre empreinte sur l'environnement

D. Eco-responsabilité de nos produits

Afin de changer les modes de consommation, nous nous engageons avec nos partenaires à faire **la promotion de solutions écoresponsables** auprès de nos clients.

Nous promulguons la solution **DI-NOC™** de notre partenaire 3M™, qui permet de rénover ses locaux à moindre coût.

En d'autres termes, pour des prestations de décoration intérieure, nous proposons dans la mesure du possible la réhabilitation des surfaces et du mobilier, au détriment d'une destruction et d'une construction neuve. Le DI-NOC est un film de revêtement décoratif, sous forme d'adhésif s'adaptant parfaitement à tout type de surface. Par exemple, si une structure contient une imperfection, au lieu de la remplacer, nous proposons cette solution. Cela permet de réduire les émissions de gaz à effet de serre qui seraient associées à la fabrication de nouvelles matières.

De plus, nous faisons la promotion de l'efficacité énergétique en recommandant à nos clients l'utilisation de LED pour l'éclairage des enseignes lumineuses et les éléments de signalétique intérieure et extérieure. Ces dernières sont moins énergivores, avec un rendement énergétique efficace. Nous pouvons même raccorder les enseignes lumineuses à des panneaux solaires. Par ailleurs, pour une enseigne lumineuse sans électricité, nous proposons des films phosphorescents. Ils se chargent en lumière la journée et s'illuminent la nuit. Notre politique environnementale s'applique également aux cadeaux que nous offrons à nos clients (fabriqué en France, matériaux recyclés, ...)

Solutions alternatives

4 600m²

Surface rénovée grâce au DI-NOC évitant ainsi le remplacement et la destruction des produits

Promotion de l'usage d'adhésifs certifiés

Nous utilisons des solutions adhésives certifiées GREENGUARD et ECOLOGO.

Il s'agit de films adhésifs sans PVC (à faible émission de composés organiques volatiles (COV)), sans phtalate, sans chlore ni autres halogène ajouté et en partie fabriqué avec des matériaux biologiques.

Ils sont peu émetteurs de produits chimiques et ont un impact plus faible sur l'environnement, face aux solutions conventionnelles d'adhésifs.

Promotion de la rénovation

La solution **DI-NOC™** de chez 3M™ nous permet de proposer une alternative écologique à notre clientèle.

Les adhésifs sont appliqués sur des substrats existants, ce qui permet une rénovation/modernisation des surfaces et permet d'éviter la destruction et le renouvellement des surfaces.





IV. Partie Thématique

1. Notre empreinte sur l'environnement

E. Notre démarche qualité

La satisfaction de nos clients est un enjeu matériel pour 3DS Groupe. Qualité et satisfaction sont corrélées de la même manière que le sont qualité et développement durable. En effet, 3DS Groupe a défini une politique sur la Qualité, la Sécurité et l'Environnement (QSE), intégrant son engagement envers l'amélioration continue de ses pratiques, visant à augmenter la satisfaction de ses clients, à travers sa stratégie COMPAS.

En effet, nos priorités sont la satisfaction de nos parties prenantes, l'amélioration continue de nos prestations en respectant les exigences légales, réglementaires et environnementales et la mesure de nos performances. Notre plan d'assurance qualité, à la disposition de nos clients retrace les différents contrôles et traçages des éléments produits tout au long du projet.

En ce sens nous avons souhaité renforcer notre démarche avec la **certification ISO 9001**, attestant d'un système de management de la qualité, déjà établi dès les prémices du groupe. En complément, la certification **Qualif'Enseigne Signalétique, niveau 3 étoiles**, permet à notre entreprise d'être reconnue pour la qualité de ses prestations par sa clientèle. Elle témoigne d'un niveau de qualité supérieur.



Clients

96 %

De nos clients nous recommandent Source B-Réputation

OBJECTIFS ENVIRONNEMENTAUX

- 2025** : Établir un plan d'actions de réduction des émissions de gaz à effet de serre
- 2025** : Maîtrise de nos impacts environnementaux (Le bilan CO2 de la flotte automobile doit être <108g/km)
- 2025** : 100% des véhicules utilitaires sont électriques
- 2026** : Sensibiliser 100% des collaborateurs aux écogestes via des sessions de formation et des communications internes
- 2026** : Notation environnementale des sous-traitants
- 2026** : Intégrer des critères environnementaux dans 100% des appels d'offres pour le choix des fournisseurs
- 2030** : 50% des véhicules de fonction sont électriques



CONCEPTEUR
FABRICANT
SIGNALETIQUE
INSTALLATEUR



IV. Partie Thématique

2. Notre empreinte sociale

Politique sociale

L'humain est au cœur de nos préoccupations. Nous sommes convaincus que ce sont nos experts qui font la force de 3DS Groupe et que la qualité de nos produits n'est possible que s'ils ont toutes les clefs en main pour l'assurer. Qualité des produits rime avec qualité de vie au travail. En effet, une politique sociale efficace est un investissement important, qui peut avoir des impacts significatifs sur la satisfaction et la productivité des employés, ainsi que sur la réputation et le succès de l'entreprise à long terme.

Les enjeux sociaux constituant des éléments cruciaux pour notre entreprise, nous souhaitons maintenir un environnement de travail sain et productif. De ce fait, nous prenons divers facteurs en compte comme les avantages sociaux, la rémunération, l'organisation flexible du travail, l'accès aux formations et d'autres facteurs relatifs aux conditions de travail.

La mise en place d'une politique efficace peut aider à attirer et à retenir les talents, à améliorer la productivité et la performance, ainsi qu'à renforcer la satisfaction et l'engagement des employés. Ainsi, 3DS Groupe s'engage à proposer à ses collaborateurs des formations et des opportunités de progression professionnelle afin de développer leurs compétences et atteindre leurs objectifs. Selon nous, il est primordial de consacrer des ressources aux formations afin de conserver notre excellence opérationnelle.

Enfin, préoccupés par la protection de nos collaborateurs, nous nous engageons à garantir un cadre de travail sécurisé et sain pour tous les membres de notre équipe. Nous avons rédigé une documentation relative à la santé et la sécurité au travail contenant l'ensemble des mesures à appliquer dans le cadre de cette politique. Dans le sens où nous pensons que chaque incident peut être évité, nous tendons à maîtriser les risques encourus par l'activité de 3DS Groupe. Nous avons pour objectif « Zéro Accident ».

Afin de rendre la plus robuste possible notre politique SST, nous nous sommes engagés dans la **certification ISO 45 001**. Cette norme atteste de notre leadership et de notre management efficient pour améliorer la sécurité de nos employés, réduire les risques sur le lieu de travail et créer des conditions de travail meilleures et plus sûres. Notre système de management à ce sujet consiste à :

- Évaluer continuellement les risques ;
- Établir des objectifs et plans d'actions clairs, à suivre et analyser ;
- Offrir des lieux de travail sécurisés, sains et adaptés ;
- Former les salariés aux questions de santé et sécurité ;
- S'assurer de l'aptitude de la compétence de chaque collaborateur ;
- Tenir compte des exigences applicables en vigueur.

Insertion des jeunes

4

Jeunes en contrat
d'alternance pour l'année
2024-2025

De plus, nous croyons que des relations professionnelles saines et respectueuses entre collègues et supérieurs hiérarchiques sont essentielles pour assurer un environnement de travail positif et productif. Par conséquent, nous nous sommes engagés à assurer un **dialogue social** encadré par notre comité social et économique. Par ailleurs, c'est à leur initiative qu'un questionnaire de satisfaction a été créé, afin d'analyser la satisfaction de nos collaborateurs.

L'évaluation de nos pratiques fut très positive puisque 3DS Groupe a reçu les labels « **HappyIndex AtWork** » et « **WelImpactindex** », décernés par l'entreprise indépendante « Choose my Company » **attestants de la qualité de vie et du bien-être** au travail ainsi que de la perception positive de notre politique RSE par nos équipes.





IV. Partie Thématique

2. Notre empreinte sociale

A. Conditions de travail



En tant qu'experts en aménagement de bureaux, nous sommes conscients de l'importance que joue l'environnement de travail dans la **qualité de vie et le bien-être des collaborateurs**. Les bureaux tendent à devenir plus qu'un espace de travail, ils deviennent aussi des espaces de vie et de véritables lieux d'interactions et de convivialité où les échanges sont au cœur des relations humaines. En effet, « 94% des collaborateurs affirment que les espaces de travail ont un impact sur leur performance ».

En ce sens, nous faisons notre possible pour offrir un **cadre de travail agréable** et optimal à nos collaborateurs. Nos locaux sont aérés et aménagés de sorte que l'on s'y sente bien. Une salle contient un baby-foot, un flipper et d'autres structures pour se détendre. Tous les mardis, notre prestataire Plaisirs Fruités nous fournit en fruits frais. Nous mettons à la disposition de nos collaborateurs des fruits secs, céréales et café. Nous avons tissé un partenariat avec Refectory et Frichti pour les repas du midi. Nos collaborateurs bénéficient de livraisons gratuites et de 10% de remise sur l'intégralité des commandes.

L'organisation du travail est flexible, pour les salariés dont la fonction n'exige pas une présence physique permanente. Estimant que le télétravail joue un rôle prépondérant sur le bien-être au travail, nous recommandons à nos salariés 2 jours par semaine à distance. Les jours de télétravail sont fixés en concertation avec la Direction.

Télétravail

35%

Collaborateurs télétravaillant entre 2 et 3 jours par semaine

Prime d'intéressement

37 787€

Reversé à nos collaborateurs en 2024
+ 22 783€ de prime partage de la valeur

Nous avons souhaité renforcer cette politique en nous faisant évaluer par **Choose my company®**. Nous avons demandé à nos collaborateurs de participer à l'enquête «ChooseMyCompany-HappyIndex®AtWork». En 2024, cette enquête s'est révélée positive et 3DS Groupe s'est vu attribuer les **labels « HappyIndex AtWork » et « Welmpactindex»**, attestants de la **qualité de vie et du bien-être au travail de nos équipes**. La note obtenue est de 84,9 sur 100.

Enfin, nos collaborateurs bénéficient de certains avantages :

- Les **primes** d'intéressement, d'ancienneté, de partage de la valeur et de vacances sont mises en place ;
- La **mutuelle** est prise en charge à hauteur de 100% par l'employeur ;
- Les **transports sont remboursés à 75%** par l'employeur ;
- Les employés bénéficient de **RTT** (repos sur temps de travail) ;
- En fonction du poste, un **véhicule de société** est attribué, pour effectuer des déplacements professionnels ;
- Des **places de parking** sont réservées aux collaborateurs ;
- Des **tickets restaurants** et tickets cadeaux sont distribués via la carte Swile. Elle permet l'accès à des réductions sur des spectacles, billets relatifs à la culture.

CERTIFIED



HappyIndex®AtWork
FRANCE 2025

CERTIFIED



WelmpactIndex®
FRANCE 2025



IV. Partie Thématique

2. Notre empreinte sociale

B. La communication chez 3DS Groupe

La **cohésion d'équipe** fait également partie de nos préoccupations. Nous tenons à bâtir des équipes soudées et solidaires qui s'entraident. Il est primordial que chaque collaborateur participe aux événements internes de 3DS Groupe. Chaque année, nous organisons plusieurs Team Building. Ces moments partagés entre collaborateurs, dans une ambiance détendue, comportent plusieurs activités qui varient selon les saisons. Deux séminaires, deux événements officiels et des petits événements toute l'année sont organisés.

Notre objectif en interne est de **favoriser le bien-être et l'épanouissement personnel** au sein de notre équipe hétérogène et dynamique, composée d'individus de tous âges et de tous horizons. Nous sommes à l'écoute de nos collaborateurs et souhaitons assurer un **dialogue social fluide et serein**.

En ce sens, un comité social économique est structuré en interne. Le rôle des délégués CSE est de présenter à l'employeur les réclamations de la part de l'intégralité des collaborateurs. L'objectif est de promouvoir la santé, la sécurité et les conditions de travail au sein de l'entreprise.

Un **entretien mensuel** est réalisé à chaque fin de mois. C'est l'occasion pour le salarié d'ouvrir le dialogue sur les sujets qu'il souhaite aborder. De plus, nous utilisons une **plateforme d'engagement collaborateur** pour renforcer la cohésion au sein des équipes. Elle permet à chaque collaborateur de proposer des idées, réaliser des projets. Cela fonctionne sous forme de cagnotte et de dons. Chacun peut promouvoir un projet personnel ou collectif.

Engagement syndical

100%

De l'effectif est représenté par un CSE.





IV. Partie Thématique

2. Notre empreinte sociale

C. Développement des compétences

Chez 3DS Groupe, nous nous sommes engagés à offrir à nos employés des opportunités de formation et de développement professionnel pour les aider à renforcer leurs compétences, à acquérir de nouvelles connaissances et à atteindre leurs objectifs de carrière. Nous croyons que l'investissement dans la formation et le développement de nos employés est essentiel pour maintenir notre excellence opérationnelle.

C'est la raison pour laquelle nous incitons tous les employés à mettre en place un **plan de développement personnel** en collaboration avec leur supérieur hiérarchique. Également, nous assurons une formation continue au sein de 3DS Groupe pour notamment préparer les collaborateurs à des changements de poste ou de missions. 100% des employés ont eu une formation en 2024. La majorité des formations se fait en interne (formation générale au métier, formation au métier appliquée à 3DS Groupe, formation aux outils) et des opportunités de mentorat peuvent être saisies. En interne, elles font partie du **dispositif AFEST** (Action de Formation en Situation de Travail) et ont la particularité de valoriser les situations de travail comme terrain d'apprentissage.

La formation **OSE** (Qualité Sécurité et Environnement) est également obligatoire et permet de comprendre la stratégie de prévention et de gestion des risques de 3DS Groupe, afin de garantir le bien-être et la qualité de vie des employés.

Les formations externes sont surtout dispensées pour développer les soft skills, mais aussi les hard skills. Les dernières réalisées sont intitulées :

« Retouche avancée Photoshop »,
« Manager la Diversité »,
« Pratiquer l'écoute active »,
« S'approprier le rôle de manager »,
« Gestion opérationnelle de projet »
et « Gestion avancée de projet ».

La performance de nos employés est évaluée annuellement. Nous exploitons ces évaluations (entretien professionnel et annuel) afin de concevoir des plans de développement personnalisés qui soutiennent nos employés dans l'amélioration de leurs performances. Par ce biais, nous repérons les besoins de développement et de formations.

Enfin, nous encourageons la mobilité interne chez 3DS Groupe. En effet, nous tirons profit de notre vivier de talents en interne en faisant la promotion de nouvelles opportunités de carrières. La montée en compétences au sein d'un pôle est naturellement corrélée à une élévation de poste. Il est également possible de changer complètement de métier au sein de 3DS Groupe. Cette transition s'accompagne de formations, d'entretiens et d'évaluation d'aptitude au poste.

Compétences renforcées

100%

De nos collaborateurs formés dans le cadre du Plan de Développement des compétences

Formation des collaborateurs

3 000 heures

De formation au bénéfice de collaborateurs



Sabine C.

Chargée de comptabilité et de gestion administrative

Quel poste occupez-vous chez 3DS Groupe ?

Je suis chargée de comptabilité et de gestion administrative.

Comment s'est passé votre évolution ?

Je suis arrivée, il y a 6 ans, en tant que comptable en alternance. Aujourd'hui je suis responsable du pôle et manager de deux personnes de mon équipe. Mon élévation de poste s'est faite naturellement, lors du basculement de mon contrat en CDI. Un entretien pour clarifier mes nouvelles missions et mes attentes pour la suite a été convenu.

Comment définiriez-vous la politique de gestion des carrières de 3DS Groupe ?

La politique est flexible. La mobilité interne est un phénomène assez courant au sein de l'entreprise. Les changements de poste au sein et à l'extérieur des pôles sont possibles, le groupe est très ouvert à ce sujet. Je suis moi-même un exemple de la politique de mobilité verticale chez 3DS Groupe. D'autre part, la mobilité horizontale est aussi permise. Par exemple, une cheffe de projet au sein du bureau d'études a pu changer assez facilement de cœur de métier, pour rejoindre l'équipe commerciale.



IV. Partie Thématique

2. Notre empreinte sociale

D. Santé et sécurité

La santé et la sécurité de nos employés sont notre priorité absolue. Toutes les mesures nécessaires sont mises en œuvre pour réduire les risques, c'est pourquoi nous les avons évalués à l'aide du Document Unique d'Évaluation des Risques Professionnels (DUERP). Afin de garantir la sécurité de notre personnel, de nos sous-traitants et des éventuels tiers, nous assurons des équipements de protection individuelle (EPI) sur tous nos sites de déploiement et nous sensibilisons les équipes quant à leur importance.

Il est essentiel que tous les employés respectent les règles en matière de santé et de sécurité au travail qui s'appliquent sur leur lieu de travail. Nous incitons tous les employés à veiller à leur bien-être physique et mental en leur fournissant des ressources sur la nutrition, l'activité physique, la gestion du stress et d'autres sujets liés à la santé. En effet, nous avons formé et rédigé une documentation sur la bonne posture à adopter à son poste de travail, incluant des précisions sur l'installation à son poste, le positionnement de son écran et la bonne organisation de son espace de travail.

De plus, nous tâchons d'offrir un environnement de travail propre et sécurisé, en réduisant au maximum l'exposition des employés à des substances nocives et en offrant des équipements ergonomiques, minimisant les risques de problèmes musculosquelettiques. Enfin, nous soutenons nos employés en situation de handicap ou souffrant de maladies chroniques en leur offrant des aménagements adaptés.

C'est dans ce cadre que 3DS Groupe est certifiée ISO 45001.



Prévention

35%

de nos collaborateurs
sont formés à la sécurité
en 2024



IV. Partie Thématique

2. Notre empreinte sociale

E. Notre vision de la diversité et de l'inclusion

Engagés à assurer la santé et la sécurité de nos employés, nous assurons avec autant de vigilance leur protection vis-à-vis du **harcèlement moral, physique et de la discrimination**. Nous ne tolérons pas la discrimination et proscrivons tout type de harcèlement via la mise en place de sanctions disciplinaires. Ces engagements font partie des valeurs de 3DS Groupe que nous partageons pour protéger les minorités.

Notre politique s'articule autour de la **sensibilisation et de la promotion de la diversité**. Cela se traduit par l'adhésion des collaborateurs à la charte sur la diversité au travail et par des formations adaptées sur les thèmes suivants :

- Prévention du sexisme ;
- Enjeux du congé second parent ;
- Inclusion LGBT+ ;
- Prévention du harcèlement sexuel ;
- Inclusion entre générations ;
- Prévention du racisme ;
- Inclusion du Handicap.

Diversité

43%

De nos collaborateurs
sont des femmes

Le rapport sur la diversité détaille les mesures prises pour promouvoir la diversité et l'égalité au travail, lors des processus de recrutement, d'intégration, de promotion et d'accès à la formation. En cas de harcèlement et de discrimination, nous avons mis en place un dispositif de signalement détaillant la démarche à suivre en tant que victime. Les managers et personnes s'occupant du recrutement ont suivi la formation « Manager la Diversité » afin de ne pas faire de discrimination positive ou négative lors de ces processus.

Egalité Hommes/Femmes

Nous voulons bâtir une équipe forte et riche de sa diversité. L'égalité entre les hommes et les femmes est toujours un sujet d'actualité et fait partie de l'ADN de 3DS Groupe. Nous assurons cette équité au sein de l'entreprise avec des politiques et mesures adéquates. Nous avons calculé la moyenne de la rémunération annuelle brut des femmes et des hommes, afin de mesurer les écarts de rémunération entre les deux sexes. Nous constatons que les femmes sont mieux rémunérées de 7% par rapport aux hommes et que **l'équité est bien respectée.**



Géraldine P. B.

Responsable Support Commercial

Quel poste occupez-vous chez 3DS Groupe ?

Je suis Responsable Support Commercial

Comment s'est passée votre intégration en tant que femme ?

A mes débuts, il y a plus de 10 ans, j'étais la seule femme. J'ai été très bien intégrée et je ne me suis jamais sentie comme étant la seule femme du groupe. L'ambiance était très bienveillante à mon égard. Mes collègues ont fait très attention à mon bien-être et ont été à l'écoute. Je pense avoir été intégrée avec plus d'attention qu'un homme aurait pu l'être.

Comment situer vous la maturité de 3DS Groupe sur les enjeux égalité Hommes/Femmes ?

Aujourd'hui, les femmes comme les hommes bénéficient d'un accueil chaleureux. La Direction fait toujours très attention à la place de la femme en entreprise, en l'intégrant au sein des politiques du groupe.

Également, au niveau de l'évolution, il n'y a pas de barrières entre les hommes et les femmes. L'avis d'une femme a le même poids que celui d'un homme. Les postes hiérarchiques sont occupés de manière équitable. A poste égal, la rémunération est la même indépendamment du genre. En résumé, je dirais que l'entreprise est très mature sur ce sujet.



IV. Partie Thématique

2. Notre empreinte sociale

E. Notre vision de la diversité et de l'inclusion

HANDICAP

Nous tenons à faire progresser l'inclusion et à soutenir chaque individu. Pour ce faire, nos experts ont reçu la formation « Sign'accessibilité L'expertise – Concevoir une signalétique accessible », afin de pouvoir concevoir une signalétique adaptée aux personnes en situation de handicap. Nous avons obtenu un certificat ainsi que le label associé.

De plus, nous sommes engagés à assurer à chaque collaborateur en situation de handicap un accueil chaleureux et adapté. Nous mettons à sa disposition le matériel nécessaire à sa prise de poste, pour lui assurer les meilleures conditions possibles. Dans le but d'éviter toute discrimination positive ou négative, nous avons formé tous nos collaborateurs aux sujets du handicap. Notre objectif est de construire une équipe diversifiée et solide.

Inclusivité

4%

De travailleurs en situation de handicap

OBJECTIFS SOCIAUX

2025 :

- Former 75% des effectifs à l'utilisation des extincteurs et des risques incendies
- Maintenir plus de 85% de l'effectif ayant reçu une formation de développement des compétences
- Obtenir une note de 18/20 à l'enquête annuelle de satisfaction des collaborateurs
- Continuer de maîtriser les risques du DUERP avec une somme de risques « élevés » ou « forts » inférieure à 800.
- Mettre en place une charte de droit à la déconnexion

2026 :

- Mettre en place des programmes de santé et de bien-être pour les employés, incluant des activités physiques régulières, des évaluations de santé, et des ateliers sur la santé mentale.
- Déployer un programme d'inclusion favorisant l'embauche de personnes en situation de handicap ou éloignées de l'emploi (au moins 5% des recrutements)
- Atteindre la parité 50/50 hommes / femmes



Adyl B.

Opérateur Numérique

Quel poste occupez-vous chez 3DS Groupe ?

Je suis Opérateur Numérique.

Comment s'est passée votre intégration ?

L'entreprise a su faciliter mon intégration dans le monde professionnel, malgré mon handicap sensoriel, par de la bienveillance en s'adaptant le plus possible à mon handicap. Je me sens bien dans l'entreprise, ainsi que dans mon équipe de travail. Avec mes collègues, j'estime avoir une bonne relation, cordiale et professionnelle. En effet, ils respectent mon rythme quant à la réalisation des tâches à faire ou à terminer.

Qu'est-ce que 3DS Groupe a mis en place pour vous assurer de bonnes conditions de travail ?

Concernant ma situation, l'entreprise et l'équipe restent à l'écoute de mes besoins, en me proposant des tâches réalisables avec le moins de contraintes possibles. De plus, pour me sentir à l'aise dans mes missions, un échange régulier avec mon chef d'équipe est organisé.

L'entreprise m'a informé qu'à la suite d'une demande, il est possible de mettre en place un aménagement adapté, tel que faire appel à l'AGIFIP (organisme pour des interprètes LSF ou autres aménagements) pour faciliter l'accès à l'information lors de réunions. Pour l'instant ce besoin ne s'est pas présenté.



IV. Partie Thématique

3. Garantir l'éthique de nos pratiques

Chez 3DS Groupe, nous accordons une grande importance à l'éthique des affaires et à la transparence de nos pratiques. Notre priorité dans ce domaine est l'intégrité et nous faisons tout notre possible pour assurer l'exemplarité du comportement de nos collaborateurs et de nos partenaires. Nous avons mis en place une charte éthique proscrivant la corruption, le blanchiment d'argent, la fraude et le trafic d'influence.

Nous nous engageons à interdire et à condamner l'exploitation des enfants et le travail forcé en choisissant nos fournisseurs avec soin. De la même façon, nous consentons à respecter les droits fondamentaux de nos parties prenantes externes et internes. Notre engagement consiste à se conformer aux lois en vigueur et à protéger les droits de chaque membre de notre écosystème.

3DS Groupe ne tolère aucune forme de corruption ou de trafic d'influence. Cela requiert l'adoption de pratiques irréprochables qui renforcent la confiance des clients, des collaborateurs, des partenaires et de l'ensemble des parties prenantes. En conséquence nous avons développé une documentation interne solide sur ces sujets.

Enfin, nous tenons à promouvoir une consommation plus durable auprès de nos clients, en proposant des produits et matériaux plus vertueux de l'environnement. Nous sommes engagés dans une démarche RSE, visant à protéger l'environnement et nos collaborateurs. Ainsi, nous tenons à inclure dans notre approche tous nos fournisseurs et nos partenaires, afin de les engager vers de bonnes pratiques environnementales et sociales.



A. ETHIQUE DES AFFAIRES

Chez 3DS Groupe nous nous sommes engagés à respecter les lois et normes éthiques les plus strictes du marché. Nous encourageons la concurrence loyale. Nous refusons toute pratique anti-concurrentielle, toute entente avec les concurrents ou toute pratique concertée concernant les conditions financières, les répartitions des prestations, des marchés ou clients.

B. CORRUPTION, TRAFIC D'INFLUENCE ET BLANCHIMENT D'ARGENT

Pour lutter contre la corruption et toutes autres pratiques contraires à notre charte éthique, nous avons sensibilisé nos collaborateurs avec l'Agence Française Anticorruption. Au sein de notre charte éthique et de notre code de conduite anti corruption, nous avons détaillé les règles et engagements de 3DS Groupe, ainsi que les mesures disciplinaires en cas de non-respect. En cas de signalement, une procédure d'alerte à disposition des parties prenantes a été créée. A cela s'ajoute notre procédure d'approbation des transactions sensibles pour encadrer les cadeaux d'affaires.



IV. Partie Thématique

3. Garantir l'éthique de nos pratiques

C. Sécurité de l'information

Aujourd'hui, indépendamment du secteur d'activité, toute entreprise doit prendre en considération les enjeux liés à la sécurité informatique. Ainsi, nous avons mis en place plusieurs procédures dont la double authentification ou l'accès par VPN pour sécuriser l'accès à ces données. Notre Politique de Sécurité de l'Information contient toutes nos politiques et mesures à appliquer. Les sujets de gestion des accès, des identités, des incidents de sécurité, de protection contre les virus et programmes malveillants sont détaillés.

Conformément au Règlement Général sur la Protection des Données (RGPD) entré en vigueur en mai 2018, chaque client et salarié voit ses coordonnées et données personnelles sécurisées. Toutes les précautions utiles au regard de la nature des données et des risques présents sont prises pour préserver la sécurité des données. Les mentions légales figurent sur notre site internet. Concernant les données collectées sur notre site web et toutes les autres données de nos parties prenantes, nous suivons un calendrier de conservation des documents.

C'est à ce titre que **3DS Groupe est assurée pour les risques «cyber»** auprès de l'entreprise « Stoik » nous permettant :

La prévention :

Scan externe : un audit de la surface externe du système d'information lancé automatiquement chaque semaine pour détecter les failles de sécurité.

Scan interne : une analyse des configurations du Cloud et de l'Active Directory afin de ralentir la progression d'acteurs malveillants dans le système d'information.

Simulation de phishing : de faux courriels de phishing pour entraîner les collaborateurs à repérer les messages frauduleux, et suivre les progrès de chacun.

Formation continue : des tutoriels pour former efficacement les équipes : créer de bons mots de passe, détecter les tentatives de fraude...

La gestion des sinistres :

Investigation et défense : les experts de la réponse à incident interviennent immédiatement, 24h/7j.

Remédiation informatique : une fois l'attaque maîtrisée, les experts remettent en état le système d'information, main dans la main avec les équipes ou prestataires informatiques de l'entreprise.

Communication de crise et cadre réglementaire : les équipes assistent dans l'élaboration d'un plan de communication de crise et guident à travers les procédures réglementaires (dépôt de plainte, procédure RGPD etc.).



OBJECTIFS - ETHIQUE

2025 :

- Maintenir 0 accident lié à la corruption
- Réaliser une évaluation des risques de corruption

2026 :

- Sensibiliser 100% des collaborateurs aux enjeux de cybersécurité via une formation obligatoire.
- Intégrer une politique de transparence des rémunérations pour garantir une égalité salariale hommes-femmes.
- Assurer 100% de traçabilité sur l'origine des matières premières utilisées dans nos produits.



IV. Partie Thématique

4. Générer des externalités positives

A. Achats responsables

Nous sélectionnons avec soin nos fournisseurs selon des critères RSE bien définis. Nous évaluons au préalable nos partenaires sur les sujets sociaux, environnementaux et sociétaux. A la suite de cette évaluation, nous faisons signer à nos nouveaux partenaires un code de conduite RSE. Via ce code, le fournisseur s'engage à respecter des normes éthiques et des normes relatives aux droits et normes du travail. Il prend également des engagements quant à la protection de la santé et de la sécurité de ses employés et à la protection de l'environnement. De plus, chaque contrat contient des clauses sociales que le partenaire s'engage à respecter via la signature de ce dernier.

L'exigence de 3DS Groupe envers ses fournisseurs est corrélée à l'exigence de ses parties prenantes. En effet, notre écosystème est très sensible aux enjeux RSE, c'est pourquoi nous y accordons une importance majeure.



Acheteur Immobilier
Banque

Quelle est votre relation avec 3DS Groupe ?

Depuis plus de 10 ans, nous faisons appel à 3DS Groupe pour diverses prestations de communication et de signalétique.

Comment sélectionnez-vous vos fournisseurs ?

Nous sélectionnons nos fournisseurs selon plusieurs critères. Nous évaluons la qualité et les moyens de production, les certifications, la sous-traitance, la compétitivité et la démarche RSE de chaque fournisseur. Cette dernière est notée selon la démarche de décarbonation, l'inclusion sociale/territoriale et les certifications RSE de l'entreprise. Le sourcing des produits et les services proposés en faveur de l'économie circulaire entrent également dans le périmètre.

Comment situez-vous la maturité de 3DS Groupe sur les enjeux RSE ?

3DS Groupe est leader sur son secteur en termes de démarche RSE. Leurs certifications Ecovadis, ISO 14001, 9001 et 45001, ainsi que leur démarche de décarbonation attestent de leurs engagements.

En tant que client, nous sommes exigeants sur les moyens de production et d'exécution des prestations. En ce sens, 3DS Groupe répond à nos attentes, en étant force de conseil sur les matériaux et en nous proposant des modes d'impression, plus respectueux de l'environnement. D'autre part, nous sommes satisfaits par la manière dont ils sélectionnent leurs poseurs. En effet, via leur réseau de partenaires en circuit court, l'impact carbone associé au transport est moindre.



IV. Partie Thématique

4. Générer des externalités positives

B. Notre écosystème



Afin d'assurer la pérennité de notre entreprise, nous échangeons régulièrement avec nos parties prenantes internes et externes. Nous sommes partenaires de **IDET**, association ayant pour objectif d'avoir un impact direct sur l'amélioration du bien-être au travail et la transition énergétique des entreprises. La mission de l'association est de faire que « les environnements de travail soient au coeur de la performance de l'entreprise dans le respect des valeurs de solidarité, progrès et éthique. ». Nous sommes également associés avec la **FESPA**, l'organisation professionnelle des métiers de la communication visuelle. Ces contacts récurrents avec nos parties prenantes constituent des opportunités pour discuter et échanger des nouveaux besoins, remarques et pratiques RSE du milieu.

De plus, nous avons créé un partenariat avec **Républik**, une société rassemblant les acteurs de notre secteur, lors d'événements pour créer du lien et des relations durables avec nos fournisseurs et donneurs d'ordre. Enfin nous faisons partie du club **Agora Managers**, regroupant la communauté professionnelle de notre métier. La participation des membres de 3DS Groupe à ces événements contribue à acquérir et à développer nos compétences techniques et connaissances en matière de RSE.





IV. Partie Thématique

4. Générer des externalités positives

C. Actions locales et associations

En tant qu'adhérent au **Pacte Mondial des Nations Unis**, nous nous sommes engagés à remplir les 17 objectifs de développement durable. Afin d'atteindre le dix-septième « Partenariat », nous avons mis en place plusieurs actions.

Nous faisons dons de nos chutes de films solaires à l'association **Enfants de la Lune**, qui les utilise pour équiper leurs établissements. Ces films permettent de protéger les enfants souffrant d'hypersensibilité aux rayonnements ultraviolets.

De plus, nous soutenons la lutte contre le cancer avec **Tout le monde contre le cancer** et **Quotidio** (Mieux vivre au quotidien), via des dons en nature et financiers. Ces associations ont pour objectif d'accompagner les malades dans leurs problématiques quotidiennes pendant et après la maladie, en ayant une démarche de développement durable.

Grâce à notre soutien, les associations ont pu organiser un évènement de rencontre autour de la fertilité, communiquer sur leurs actions via nos dons d'adhésif et signalétique, ...

Nous sommes aussi mécènes de l'association **Global Heart Watch**, qui œuvre pour la prévention de la mort subite par arrêt cardiaque. De plus, nous sommes partenaire du Gala organisé au profit de la recherche scientifique dans le domaine de la santé cardiaque.

Enfin, en tant que sponsor, nous avons soutenu l'évènement « **Rallye des Gazelles** ». Cette course 100% féminine au Maroc met en lumière le parcours de femmes courageuses et déterminées. De plus, il s'agit du seul rallye à avoir obtenu la norme environnementale ISO 14001. De la même manière, nous avons soutenu la course « **4L Trophy** ». Ce raid solidaire a pour objectif d'aider la population locale et principalement les enfants. Des dons matériels et financiers sont récoltés.



OBJECTIFS - SOCIÉTAL

2025 : Soutenir plusieurs associations au travers de dons d'au moins 25000 euros.

2025 : Encourager les employés à participer à des activités bénévoles lors d'un évènement associatif sponsorisé par 3DS Groupe.

2026 : Offrir aux employés la possibilité de consacrer 1 journée par an sur leur temps de travail à une cause sociale (bénévolat, mentorat, actions caritatives).

2026 : Soutenir une cause environnementale via une initiative de reforestation (ex : planter un arbre pour chaque projet).



V. Nos certifications et labels

1. Certification qualité et sécurité



ISO 9001

La norme ISO 9001 donne un cadre nous permettant de fournir constamment des produits et services conformes aux attentes de nos clients.



ISO 45001

La norme ISO 45001 a pour objectif d'instaurer un cadre de sécurité vers l'amélioration permanente de la protection des travailleurs et de la diminution des risques.



CONCEPTEUR
FABRICANT
SIGNALETIQUE
INSTALLATEUR

QUALIF' ENSEIGNE & SIGNALÉTIQUE 3*

Cette certification garantit notre savoir-faire dans la conception, la fabrication et l'installation de signalétique. C'est le niveau le plus élevé pour cette certification.



3M™ MCS™ Warranty

APPLICATEUR 3M
GARANTIE 3M™ MCS™

Nos poseurs sont formés et certifiés pour l'application et la transformation des films adhésifs 3M. Nos machines d'impression sont agréées pour la transformation d'adhésifs 3M.



SIGN'ACCESSIBILITÉ

Les membres de notre bureau d'études sont formés à la conception et l'installation d'un concept de signalétique d'accessibilité.



ICONA D'OR

Notre savoir-faire a été reconnu et sacré par le jury de professionnels des Icona d'Or 2022 et 2024. Nous avons remporté un prix de la création signalétique en interne.





IV. Nos certifications et labels

2. Certifications RSE



ECOVADIS

Depuis 2019, 3DS Groupe est certifiée Ecovadis, évaluant notre entreprise sur les thèmes suivants : Environnement, Social & Droits Humains, Ethique et Achats Responsables. Chaque année, en accord avec notre démarche d'amélioration continue, nous mettons en place des mesures nous permettant d'améliorer notre score.

Cette évaluation témoigne de notre engagement envers la RSE et l'ensemble des piliers du développement durable.

En 2024, nous avons reçu la médaille Platinum avec un score de 89 sur 100, plaçant 3DS Groupe en tant que leader sur les sujets de la RSE. Notre score est supérieur à 99% des entreprises de notre secteur d'activité, évaluées par Ecovadis.



ISO 14001

Notre certification ISO 14001 atteste de notre engagement à réduire notre impact sur l'environnement et à intégrer des pratiques durables.



IMPRIM'VERT

Imprim'Vert garantit le fait que nous œuvrons en faveur de l'environnement en réduisant l'impact environnemental de nos procédés d'impression.

CERTIFIED



HappyIndex®AtWork
FRANCE 2025

HAPPY AT WORK

Cette certification a été obtenue suite à une évaluation menée par Choose My Company auprès de nos collaborateurs. Elle atteste de la qualité de vie et du bien-être de nos équipes au travail.

CERTIFIED



WeImpactIndex®
FRANCE 2025

WE IMPACT INDEX

Cette certification a été obtenue suite à une évaluation menée par Choose My Company auprès de nos collaborateurs. Elle démontre la bonne compréhension de notre démarche RSE par nos équipes.



Réseau France

GLOBAL COMPACT

En devenant signataire du Global Compact France nous nous engageons à respecter les Dix Principes des Nations Unies.



VI. Nos indicateurs

1. Nos indicateurs ressources humaines

A. Les effectifs

	Données au 31/12/2024	Données au 31/12/2023	Données au 31/12/2022	Données au 31/12/2021
Effectif total	63	57	48	37
Pourcentage de femmes	43%	44%	38%	43%
Pourcentage d'hommes	57%	56%	62%	57%
Age moyen des femmes	34	33	33	34
Age moyen des hommes	35	34	35	34
Part de CDI	95%	86%	81%	89%
Part de contrats en alternance	5%	14%	19%	11%
Part de contrat de courte durée	0%	0%	0%	0%

B. Index de l'égalité professionnelle femmes-hommes

	Données 2024	Données 2023	Données 2022	Données 2021
Moyenne annuelle de la rémunération brute des femmes	41 893 €	40 806 €	38 076 €	38 113 €
Moyenne annuelle de la rémunération brute des hommes	39 005 €	40 448 €	36 506 €	44 703 €
Pourcentage de femmes augmentées	43%	47%	-	-
Pourcentage d'hommes augmentés	16%	55%	-	-
Nombre de femmes représentées dans les 10 plus hautes rémunérations	3	4	-	-



VI. Nos indicateurs

1. Nos indicateurs ressources humaines

C. Organisation du travail

	Données au 31/12/2024	Données au 31/12/2023	Données au 31/12/2022	Données au 31/12/2021
Nombre d'heures travaillées	100 322	85 176	68 677	54 094
Pourcentage du nombre de collaborateurs de plus d'un an d'ancienneté ayant réalisé un entretien annuel d'évaluation	100%	100%	100%	100%
Pourcentage de collaborateurs de plus de 2 ans d'ancienneté ayant eu un entretien professionnel	100%	100%	-	-
Pourcentage de salariés bénéficiant de la prévoyance	100%	100%	100%	100%
Pourcentage de salariés bénéficiant de la complémentaire santé	98%	98%	98%	97%

D. Dialogue Social

	Données au 31/12/2024	Données au 31/12/2023	Données au 31/12/2022	Données au 31/12/2021
Pourcentage de l'effectif représenté par un CSE ou équivalent	100%	100 %	100%	100%
Pourcentage de l'effectif couvert par un accord collectif sur les conditions de travail	100%	100 %	100%	100%





VI. Nos indicateurs

1. Nos indicateurs ressources humaines

E. Gestion de carrière et formation

	Données au 31/12/2024	Données au 31/12/2023	Données au 31/12/2022	Données au 31/12/2021
Nombre d'heures de formation fournies par employé	47,5	27,9	6,9	6,6
Nombre de personnes formées par le biais de l'AFEST	19	1	-	-
Pourcentage de l'effectif ayant reçu une formation dans le cadre du plan de développement des compétences	100%	98%	94%	90%
Nombre de mobilités internes	10	12	6	2
Répartition de l'effectif: Employés	8%	7%	42%	46%
Répartition de l'effectif: Techniciens et Agents de Maitrise	40%	39%	15%	8%
Répartition de l'effectif: Cadres	44%	37%	23%	30%
Répartition de l'effectif: Autres (apprentis + dirigeants)	8%	17%	20%	16%

F. Diversité

	Données au 31/12/2024	Données au 31/12/2023	Données au 31/12/2022	Données au 31/12/2021
Part de femmes employées par rapport à l'ensemble de l'organisation	43%	44%	38%	43%
Pourcentage de femmes occupant des postes de Management au sein de l'organisation	25%	33 %	25%	-
Pourcentage de l'effectif ayant reçu une sensibilisation sur les sujets d'inclusion et diversité	100%	100 %	100%	100%
Part de travailleurs en situation de handicap	4%	4%	4%	8%





VI. Nos indicateurs

1. Nos indicateurs ressources humaines

G. Santé & Sécurité

	Données au 31/12/2024	Données au 31/12/2023	Données au 31/12/2022	Données au 31/12/2021
Nombre de journées d'absence pour maladie / accidents du travail / décès	223 j	330 j	1021 j	405 j
Nombre global d'accident du travail	1	0	2	4
Taux de fréquence (Nbre. AT avec arrêt / Nbre. heures/100 000)	20	0	29,05	54,62
Taux de gravité (Nbre. journées travaillées x 1000 / Nbre. heures travaillées)	0,29	0	0,9	0,6
Pourcentage de mise à jour des analyses de risque des unités de travail de l'entreprise (DUERP)	100%	100 %	100 %	-
Nombre total de collaborateurs formés à la sécurité dans l'année	22	27	-	-
Pourcentage de déploiement de la sensibilisation interne QSE	70%	44%	-	-





VI. Nos indicateurs

1. Nos indicateurs ressources humaines

H. Éthique

	Données au 31/12/2024	Données au 31/12/2023	Données au 31/12/2022	Données au 31/12/2021
Nombre d'incidents liés au manquement à l'éthique signalé via notre procédure d'alerte	0	0	0	0
Nombre d'incidents de corruption signalé via notre procédure d'alerte	0	0	0	0
Nombre d'incidents liés à la sécurité informatique confirmés	0	0	0	0
Nombre de collaborateurs formés à l'éthique	63	57	48	37

I. Rétribution

	Données au 31/12/2024	Données au 31/12/2023	Données au 31/12/2022	Données au 31/12/2021
Prime d'intéressement distribuée	37 787€	46 278 €	32 254 €	70 714 €
Montant PPV (en 2021 Prime Macron)	22 783€	20 000€	17 400€	20 602€





VI. Nos indicateurs

1. Nos indicateurs ressources humaines

A. Consommation d'énergie

	Données au 31/12/2024	Données au 31/12/2023	Données au 31/12/2022	Données au 31/12/2021
Consommation totale d'énergie	NC*	NC*	NC*	NC*

*Charges réparties par surface au sol (copropriété)

B. Mobilité

	Données au 31/12/2024	Données au 31/12/2023	Données au 31/12/2022	Données au 31/12/2021
Pourcentage de véhicules électriques ou hybrides	23%	18%	8%	4%

C. Émissions de Gaz à Effet de Serre

	Données au 31/12/2024	Données au 31/12/2023	Données au 31/12/2022	Données au 31/12/2021
Total des émissions de gaz à effet de serre du Scope 1 (tCO2e)	3,111*	3,111	-	-
Total des émissions de gaz à effet de serre du Scope 2 (tCO2e)	2,228*	2,228	-	-
Total des émissions de gaz à effet de serre du Scope 1 et 2 (tCO2e)	5,339*	5,339	-	-
Total des émissions de gaz à effet de serre du scope 3	1310,23*	1310,23	-	-
Total des émissions par collaborateurs (tCO2/ETP)	3,9*	3,9	-	-
Intensité économique (kgCO2e/k€ CA)	132*	132	-	-
Quantité de CO2 stockée via l'achat de projets de contribution carbone	0*	0	-	-

*Bilan carbone valable 3 ans





VI. Nos indicateurs

2. Nos indicateurs environnementaux

D. Polluants et déchets

	Données au 31/12/2024	Données au 31/12/2023	Données au 31/12/2022	Données au 31/12/2021
Poids total des déchets dangereux (tonne)	0	0	0	0
Poids total de déchets recyclés/valorisés (tonne)	6,52	6,24	7,10	3,4
Surfaces rénovées grâce au DI-NOC	4 600 m ²	4 000 m ²	3 860 m ²	3 660 m ²
Surface non polluante imprimée grâce à nos machines d'impression latex	35 055 m ²	39 464 m ²	37 868 m ²	18 890 m ²

E. Recyclage

	Données au 31/12/2024	Données au 31/12/2023	Données au 31/12/2022	Données au 31/12/2021
Poids total déchets recyclés	774kg	715kg	702kg	566kg
Poids feuilles recyclées	327kg	277kg	368kg	260kg
Poids bouteilles plastiques recyclées	32kg	31kg	17kg	21kg
Poids verres recyclés	160kg	177kg	124kg	136kg
Poids canettes recyclées	23kg	20kg	17kg	14kg
Poids capsules de café recyclées	209kg	204kg	88kg	-
Poids marcs de café recyclés	-	-	74kg	127kg
Poids bouchons recyclés	2kg	1kg	2kg	-
Poids DEEE recyclés	15kg	1kg	12kg	3kg
Poids piles recyclées	5kg	2kg	1kg	3kg





VI. Nos indicateurs

3. Nos indicateurs achats

	Données au 31/12/2024	Données au 31/12/2023	Données au 31/12/2022	Données au 31/12/2021
Pourcentage de sous-traitants ayant signé le code de conduite fournisseurs (CA sup. à 10 K€)	100%	100%	72%	-
Pourcentage de fournisseurs avec clauses environnementales et sociales dans leur contrat	100%	100%	100%	100%
Nombre de fournisseurs évalués RSE	35	27	11	-
Pourcentage de fournisseurs audités RSE sur site	20%	7%	4%	-
Pourcentage d'acheteurs ayant reçu une formation sur les achats responsables	100%	100%	100%	100%
Pourcentage d'acheteurs ayant reçu une formation à l'éthique	100%	100%	100%	100%
Pourcentage des achats de goodies issus d'une démarche éco-responsable pour nos clients	83%	82%	90%	90%
Nombre de fournisseurs/partenaires	47	72	84	94





VI. Nos indicateurs

4. Nos indicateurs satisfaction client

A. Client

	Données au 31/12/2024	Données au 31/12/2023	Données au 31/12/2022	Données au 31/12/2021
Pourcentage des clients qui nous recommandent	96%	96%	95%	97%
Note client B-Réputation (sur 20)	18,72	18,56	17,92	18,60

B. Collaborateur

	Données au 31/12/2024	Données au 31/12/2023	Données au 31/12/2022	Données au 31/12/2021
Note Choose My Company «Happy At Work» (sur 20)	18,36	17,76	17,64	17,12
Note Choose My Company « We Impact Index» (sur 20)	17	16,36	-	-



3DS[●]

GROUPE

Expert en Communication Visuelle

CONCEPTION | FABRICATION | DÉPLOIEMENT
SUR MESURE | FRANÇAISE | NATIONAL

Tél. 01 47 36 60 00
contact@3ds.fr

www.3ds.fr