



# 3DS<sup>●</sup>

GROUPE

*Expert en  
Communication Visuelle  
depuis 1998*

CONCEPTION | FABRICATION | DÉPLOIEMENT  
SUR MESURE | FRANÇAISE | NATIONAL



3DS GROUPE

# Expert en Communication Visuelle

Depuis 1998, nous vous accompagnons dans le déploiement de votre identité visuelle physique.

Nous regroupons en une seule entité la conception, la fabrication et l'installation de tous les éléments liés à la signalétique en général.

Travailler à nos côtés, c'est bénéficier d'un accompagnement sur mesure et de notre savoir-faire certifié et reconnu par de nombreux organismes.

## NOS VALEURS

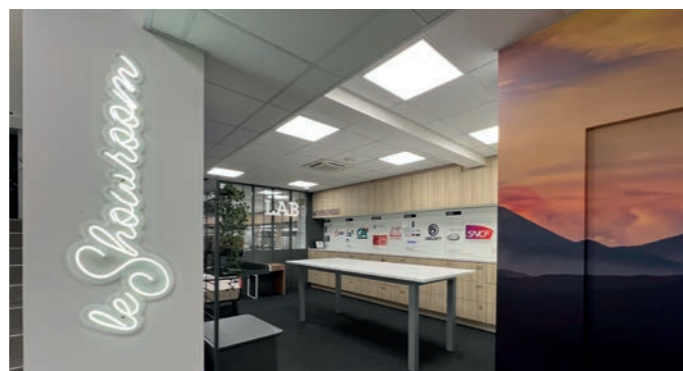
RÉACTIVITÉ, DISPONIBILITÉ,  
RÉSULTAT



**25** ANNÉES  
D'EXPÉRIENCE

**10M€** DE CA  
EN 2023

**2200** PROJETS  
PAR AN



3DS GROUPE

# Nos 8 Domaines d'Expertise



Pour en savoir plus sur nos domaines d'expertise, rendez-vous sur notre page dédiée, en scannant le QR CODE ci-dessous.



## NOS CERTIFICATIONS

# Qualité & Sécurité



### ISO 9001

Cette certification donne un cadre nous permettant de vous fournir constamment des produits et services conformes à vos attentes.



### ISO 45001

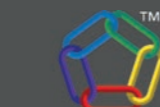
Cette certification instaure un cadre de sécurité vers l'amélioration permanente de la protection des travailleurs et de la diminution des risques.



CONCEPTEUR - FABRICANT  
SIGNALÉTIQUE - INSTALLATEUR

### QUALIF' ENSEIGNE SIGNALÉTIQUE \*\*\*

Cette certification, délivrée par Bureau Veritas, garantit notre savoir-faire en matière de signalétique.



3M™ MCS™ Warranty

### GARANTIE 3M™ MCS™

Nos équipes de pose et nos machines de production sont certifiées et agréées par 3M. Cela signifie que nos réalisations sont garanties par 3M.



### SIGN'ACCESSIBILITÉ

Ce label atteste que notre bureau d'études est en capacité de concevoir une signalétique pour tous, afin de rendre vos espaces plus accessibles.

## NOS CERTIFICATIONS & ENGAGEMENTS

# RSE



### ISO 14001

Cette certification atteste de notre engagement à réduire notre impact sur l'environnement et à intégrer des pratiques durables.



### ECOVADIS

La médaille platinum que nous avons obtenue en 2023 nous place dans le top 1% des entreprises les plus respectueuses des normes RSE.



### IMPRIM'VERT

Imprim'Vert garantit le fait que nous oeuvrons en faveur de la planète en réduisant l'impact environnemental de nos procédés d'impression.



### HAPPY AT WORK WE IMPACT

Délivrée par Choose My Company, ces certifications attestent de la qualité de vie de nos équipes au travail ainsi que de nos progrès en RSE.



Réseau France

### GLOBAL COMPACT

En devenant signataires du Global Compact France nous engageons à respecter quotidiennement les Dix Principes des Nations Unies.

# Notre Accompagnement

Nos experts vous proposent un service global : de l'audit au suivi post-pose des éléments, nous vous accompagnons à chaque étape de votre projet. Vous bénéficierez des conseils de l'équipe qui vous sera dédiée lors de la phase de conception, de fabrication, de déploiement et de contrôle qualité.

**CONCEPTION SUR MESURE**  
**FABRICATION FRANÇAISE**  
**DÉPLOIEMENT NATIONAL**



## GESTION DE PROJETS

Notre pôle gestion de projets vous apporte une expertise technique, avec un pilotage fin de tous vos déploiements au niveau national.



## STUDIO GRAPHIQUE

Nos infographistes expérimentés, vous accompagnent dans la création ou la déclinaison de votre identité graphique.



## ATELIERS DE PRODUCTION

Nos équipes hautement qualifiées travaillent avec des machines d'impression, de découpe et d'assemblage à la pointe de la technologie.



## MISE EN OEUVRE

Nos poseurs experts, formés et certifiés par notre partenaire 3M, déploient l'ensemble de nos solutions : adhésifs, signalétique, enseigne, etc.

# Notre Bureau d'Étude

## PROGRAMMATION SIGNALÉTIQUE



### BRIEF & ANALYSE DU BESOIN

Définir vos attentes & vos besoins.



### ÉTUDE DES FLUX DE CIRCULATION & DE L'ORGANISATION SPATIALE

Préciser vos besoins concernant l'orientation, l'identification, la fréquentation et le fonctionnement du site.



### ÉTUDE DES CONTRAINTES TECHNIQUES POUR L'APPLICATION DU CONCEPT

Déterminer les possibilités techniques et matérielles. Anticiper les difficultés de mise en œuvre.



### CONCEPTION GRAPHIQUE

Créer un concept de signalétique unique et fonctionnel.



### CHARTER SIGNALÉTIQUE

Déterminer un à un les objets de signalétique et vitrophanie pour un étage type et les zones d'accueil.



### RÉALISATION DE TOUS LES BATS ÉTAGE PAR ÉTAGE

Valider les rendus finaux avant production.



### MISE EN PRODUCTION DANS NOS ATELIERS

Assurer une fabrication française de qualité.



### DÉPLOIEMENT DE LA SIGNALÉTIQUE

Donner vie à votre projet.

En 2022, notre bureau d'étude a remporté l'ICONA d'OR du prix de la Signalétique Création en Interne.



NOS FORCES

## Les Ateliers de Production

### 10 MACHINES D'IMPRESSION

4 imprimantes latex HP 800W  
2 imprimantes HP 560  
3 imprimantes UV  
1 imprimante à sublimation

### 8 MACHINES DE DÉCOUPE SOUPLE & RIGIDE

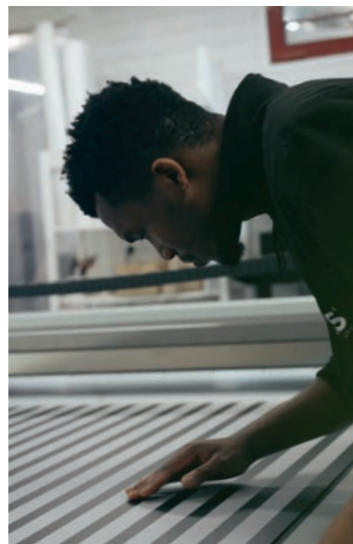
4 plotters de découpe  
1 table de découpe numérique  
2 fraiseuses numériques  
1 scie à panneaux

### 5 MACHINES DE LAMINATION

2 lamineurs  
3 tables de lamination

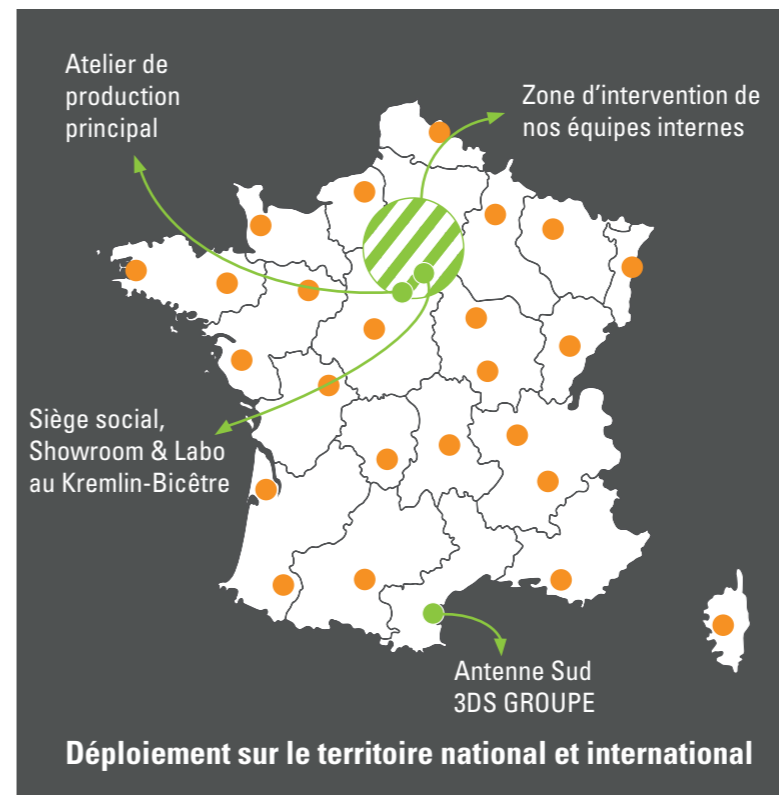
### 4 MACHINES COMPLÉMENTAIRES

1 table de pliage à chaud  
1 polisseuse  
1 oeilleteuse semi-automatique  
1 poste de couture



NOS FORCES

## Le Pôle Déploiement



### PARTENAIRE 3M DEPUIS 2009

Nos équipes d'intervention sont expertes dans la pose d'adhésifs, d'éléments de signalétique et d'enseigne. De ce fait, nous sommes certifiés «Applicateur Recommandé 3M™ - Architectural».



### 3DS GROUPE C'EST :

#### • 2 antennes de Gestion de Projets

• Le siège social en Ile-de-France (94) comprenant un showroom, une matériauthèque et un atelier RSE

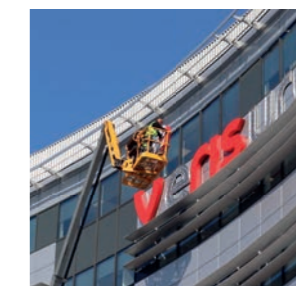
• L'antenne Sud à Perpignan (66)

#### • 2 unités de production interne

• Une trentaine de partenaires locaux pour les déploiements & mises en œuvre en province.

### LÉGENDE

- Bureaux & unités de production en propre
- Mise en oeuvre : partenaires locaux



# DÉPLOIEMENT D'IMAGE

*3DS Groupe vous accompagne sur votre déploiement multisite en vous dotant d'une identité visuelle uniforme et harmonieuse*

Déployer votre identité visuelle de façon uniforme sur l'ensemble de vos bâtiments et locaux professionnels est primordial. En effet, votre communication visuelle permet à vos collaborateurs et fournisseurs de vous identifier facilement sur l'ensemble des lieux où votre entreprise est présente. Qu'il s'agisse d'agences, de boutiques, de plusieurs bureaux, de gares ou encore de magasins, nos équipes vous accompagnent dans vos déploiements multisites grâce à notre réseau national de poseurs expérimentés et certifiés.

## NOS SOLUTIONS

- Agences
- Boutiques
- Gares
- Multisites
- Réseaux
- Tertiaire
- ...

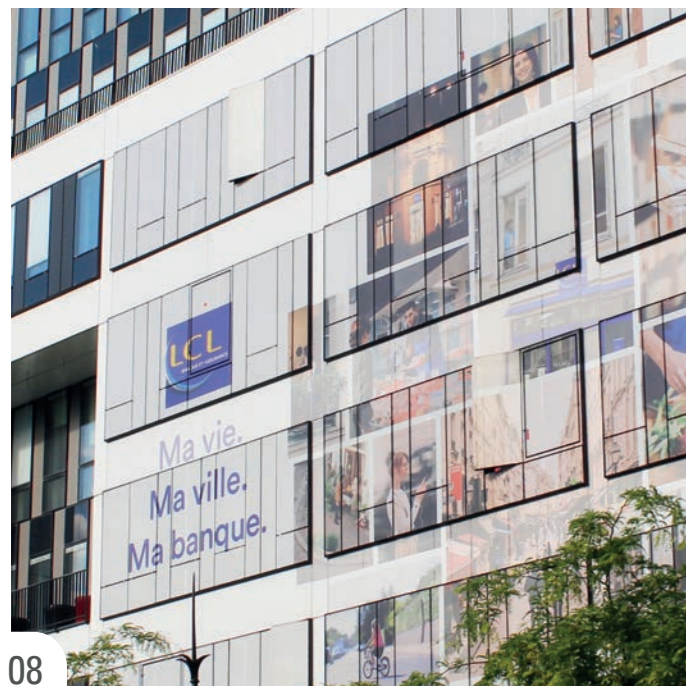
LCL | Depuis 2008

## Déploiement Jour & Nuit sur l'ensemble du Territoire National

- Regroupement d'agences
- Déploiement de la nouvelle signature
- Aménagement des sièges sociaux & bureaux
- Mise en place d'opérations événementielles
- Installation de KITS COVID-19

## Branding total des agences

- Habillage en Dibond des distributeurs
- Vitrophanie décorative & confidentielle
- Enseigne lumineuse et drapeau



## SNCF | Depuis 2005

**Marché des enseignes et de la signalétique en gare**, sur le périmètre national.

**Accompagnement global des communications du groupe en Ile-de-France :**

- Palissade de chantier
- Réalisation des flux piétons
- Mise en avant des services (Conciergerie, Nettoyage, Sanitaire, Objets trouvés)
- Signalétique COVID-19



## GENERALI | Depuis 2009

**Mise en place de la nouvelle identité & du nouveau logo dans :**

- Les sièges sociaux de Saint-Denis & Pilet Will
- Les maisons régionales

**Déploiement du branding des agences rénovées (100 à date d'octobre 2022) :**

- Vitrophanie de façade
- Signalétique intérieure
- Décoration corporate
- Habillage de surface



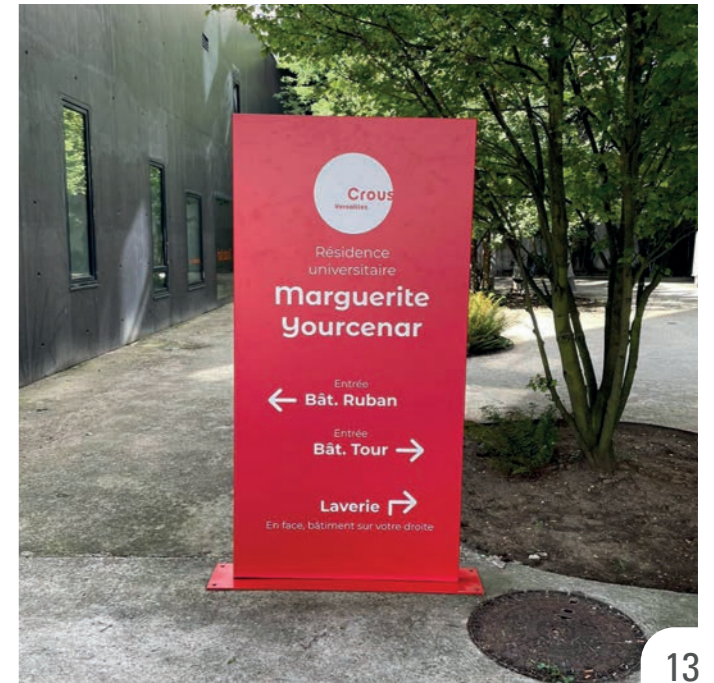
# SIGNALÉTIQUE

*Renseignez vos clients*  
*Orientez vos utilisateurs*

Les savoir-faire de nos équipes en impression, laquage, découpe ou encore thermoformage nous permettent de répondre à vos besoins en matière de signalétique intérieure et extérieure. Sur mesure, celle-ci pourra être déclinée dans de nombreux matériaux.



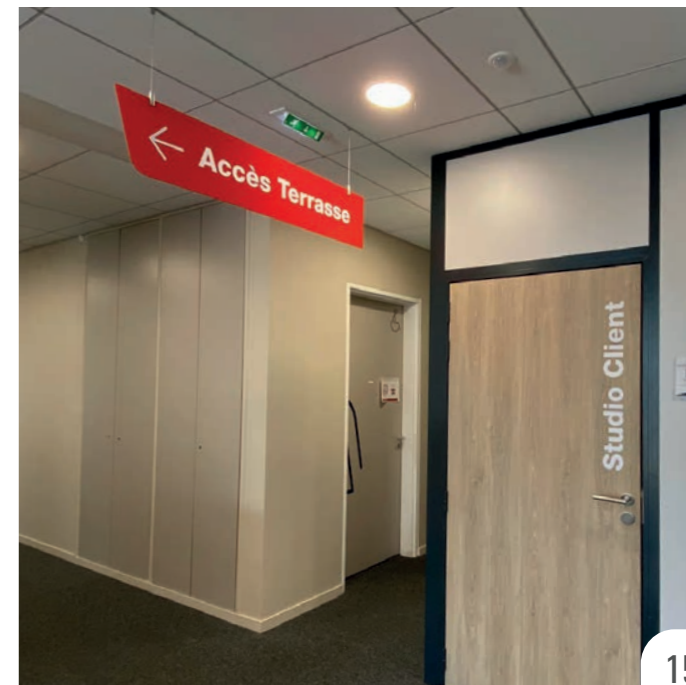
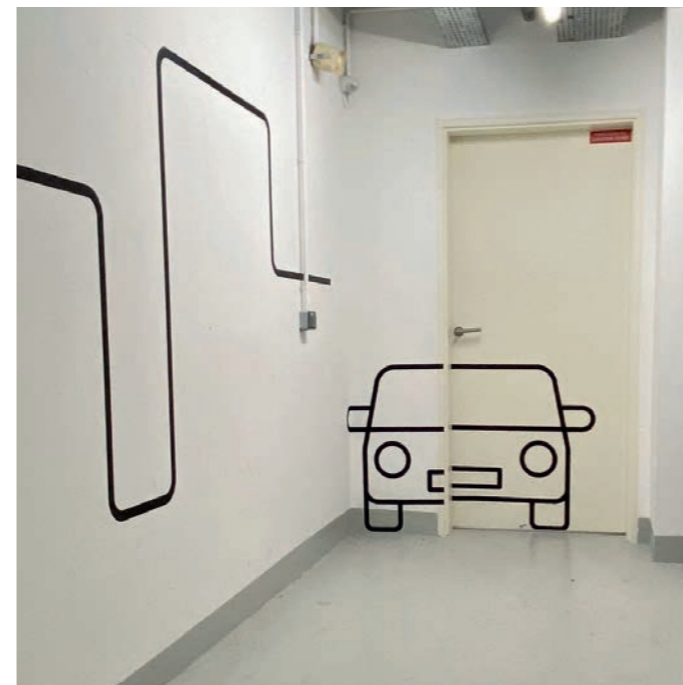
Scannez le QR CODE pour en découvrir plus sur nos solutions de signalétique.







Crédit Photo : Stéphane Muratet | Conception & Aménagement : Label Expérience



# VITROPHANIE

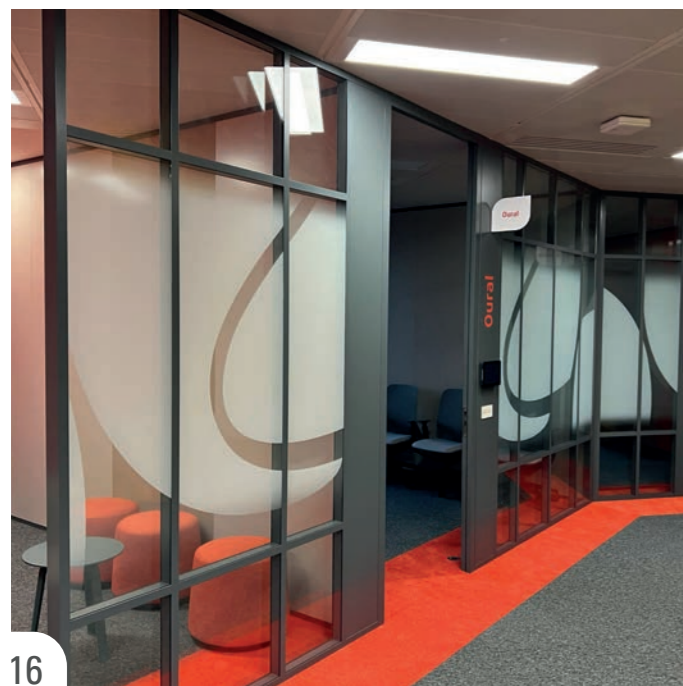
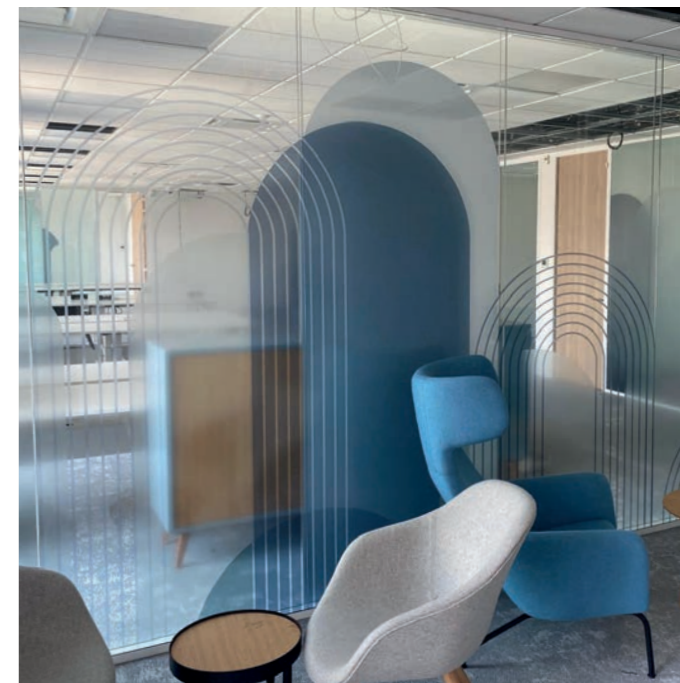
*Personnalisez vos vitrages*

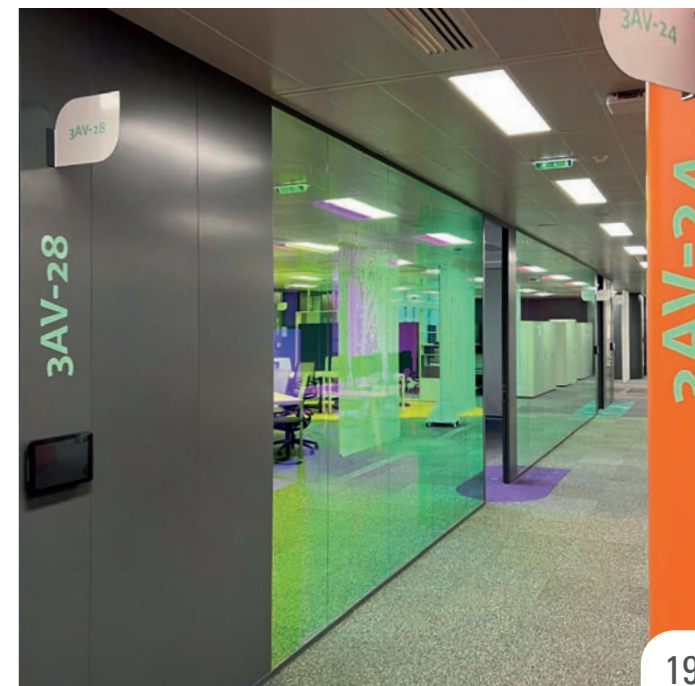
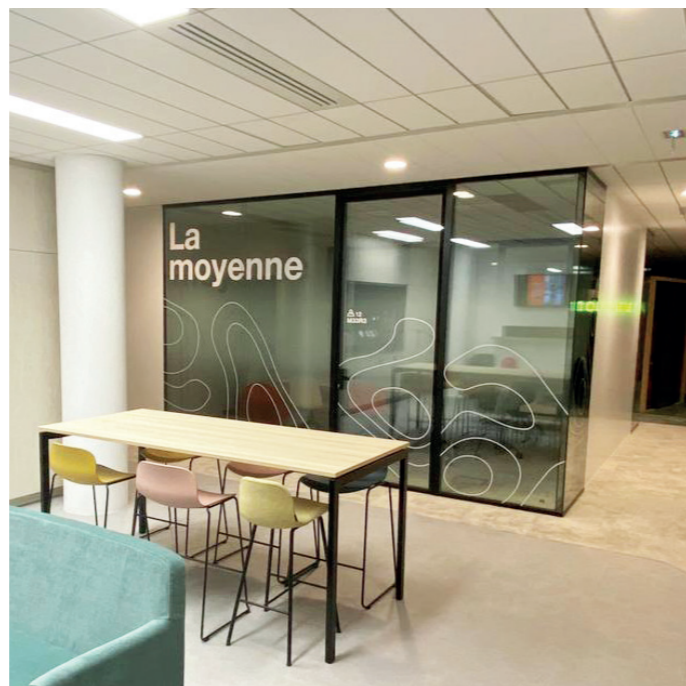
*Affirmez votre identité corporate*

Incontournable dans les locaux professionnels, la vitrophanie habille vos cloisons vitrées. Importante tant d'un point de vue esthétique que sécuritaire, nous la déclinons selon votre charte graphique. Nos savoir-faire en impression latex et UV vous offrent un résultat de haute qualité.



Scannez le QR CODE pour en découvrir plus sur nos solutions de vitrophanie.





## ENSEIGNE

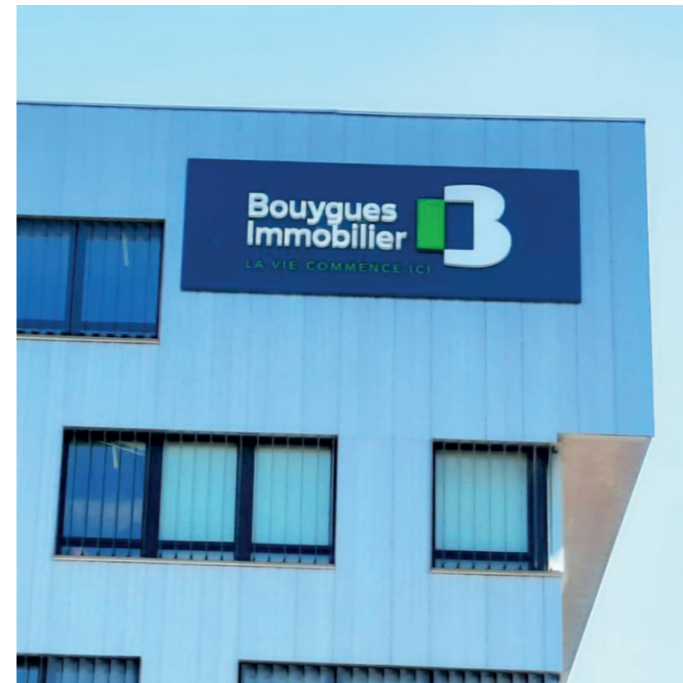
*Soyez visibles*  
*Améliorez votre notoriété*

Élément de communication très efficace, l'enseigne doit être originale et mûrement réfléchi. Nos équipes vous accompagnent dans le choix des matériaux, vous aident à prévoir les alimentations électriques et vous conseillent pour réaliser vos demandes d'autorisations.



Scannez le QR CODE  
pour en découvrir  
plus sur nos solutions  
d'enseigne.





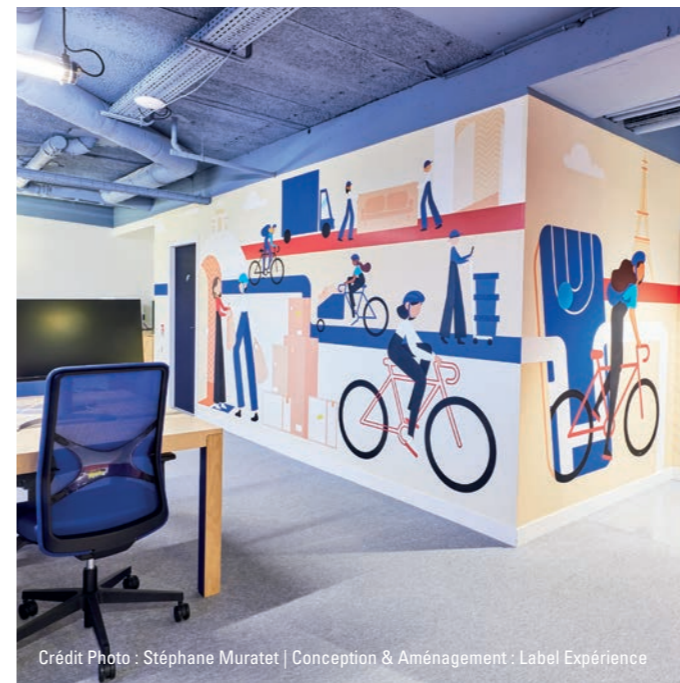
## VISUELS & ADHÉSIFS

*Agrémentez vos locaux  
Redonnez vie à vos espaces*

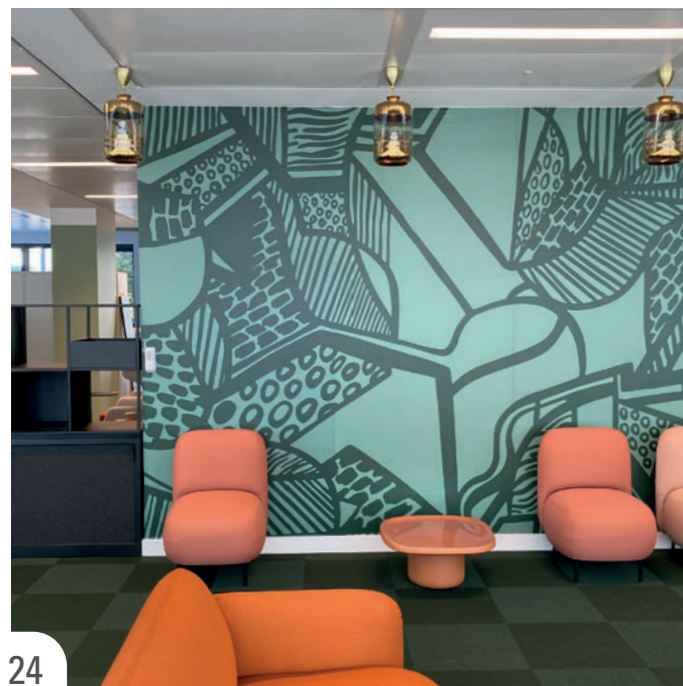
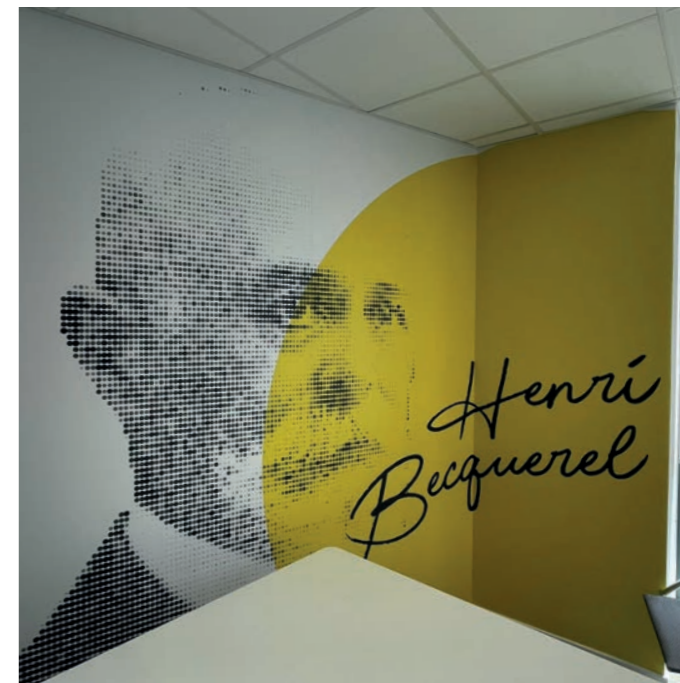
Cette solution sur mesure permet de rendre vos espaces de travail accueillants, chaleureux et surtout à votre image. Qu'il s'agisse de visuel issu de nos banques d'images ou de création unique, nous les fabriquons tous grâce à nos technologies d'impression grand format.



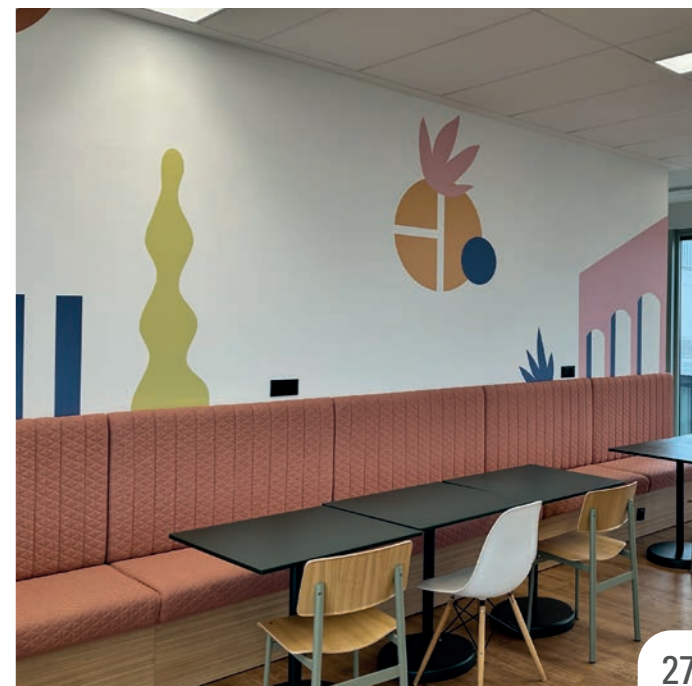
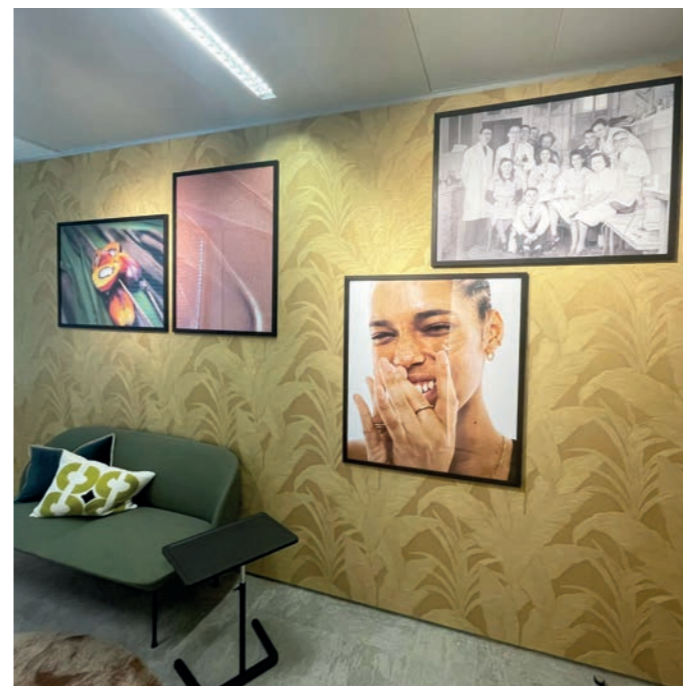
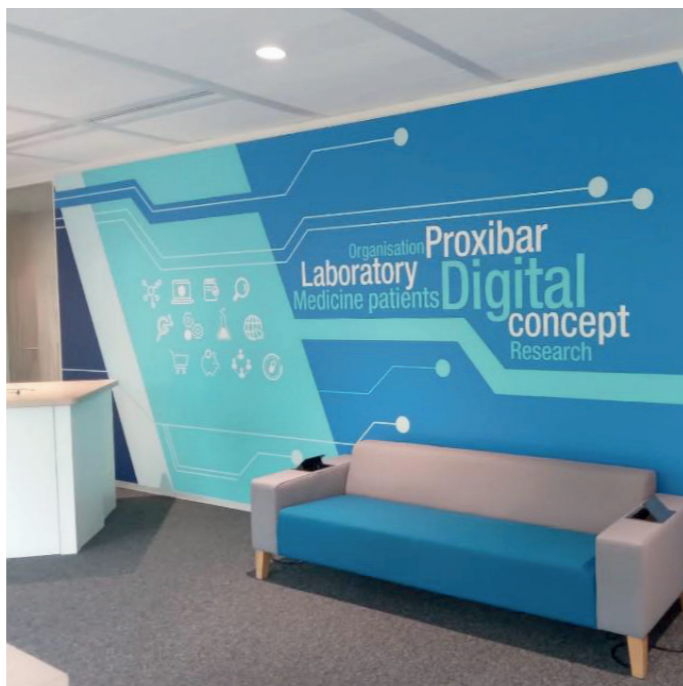
Scannez le QR CODE  
pour en découvrir plus  
sur nos solutions de  
visuels et adhésifs.



Crédit Photo : Stéphane Muratet | Conception & Aménagement : Label Expérience



Crédit Photo : seignettelafontan.com



## HABILLAGE DE SURFACE

*Rénovez vos intérieurs*  
*Modernisez vos surfaces*

Solution écoresponsable et économique, le 3M™ DI-NOC™ permet d'habiller l'ensemble de vos surfaces et mobiliers pour les rénover. Grâce à la large gamme d'effets matières proposée, vous pourrez créer des effets de style originaux et donner un nouveau souffle à vos biens.



Scannez le QR CODE  
pour en découvrir  
plus sur nos solutions  
d'habillage de surface.





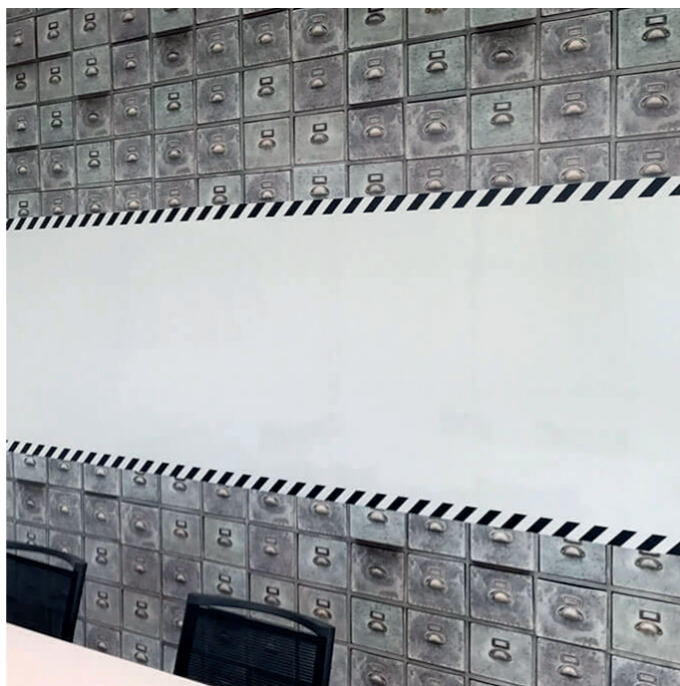
## SOLUTIONS D'ÉCRITURE

*Créez des espaces  
de brainstorming efficaces*

Les nouvelles méthodes de management agile placent l'humain et la collaboration au cœur des entreprises. Avec nos solutions d'écriture sur mesure, les notions de brainstorming et de co-création feront partie intégrante de votre société.



Scannez le QR CODE  
pour en découvrir  
plus sur nos solutions  
d'écritures.



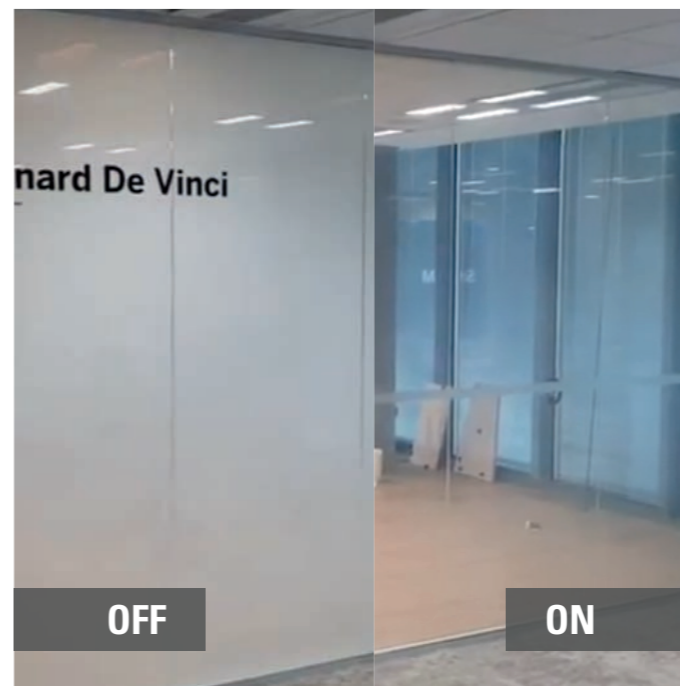
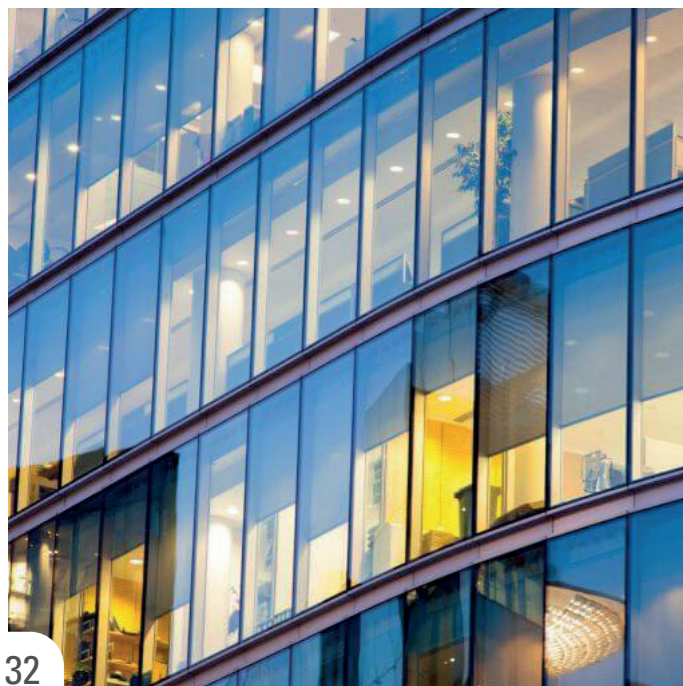
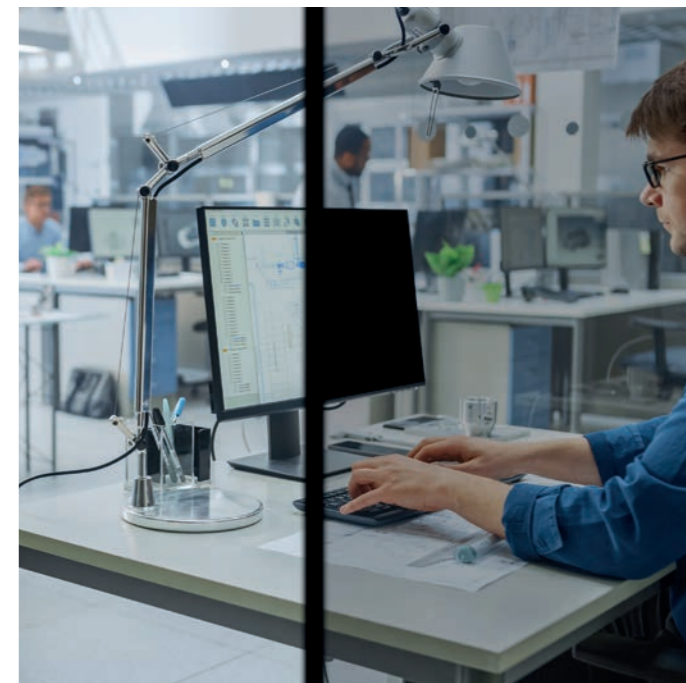
## FILMS TECHNIQUES

*Isolez vos intérieurs*  
*Protégez vos vitrages*

Pour répondre aux problématiques de déperdition énergétique, de confidentialité et de sécurité, nous mettons à votre disposition une large gamme de films adhésifs. Pour vous garantir un résultat optimal et de qualité, nos équipes réaliseront une étude préalable.



Scannez le QR CODE  
pour en découvrir plus  
sur nos solutions de  
films techniques.





## NOS RÉFÉRENCES

# Il nous font confiance

### LUXE, BEAUTÉ & CULTURE



### BANQUE, FINANCE & ASSURANCE



### DIGITAL & MÉDIA



### INDUSTRIEL, DISTRIBUTION & ÉNERGIE



### SERVICE & PUBLIC



### IMMOBILIER & HÔTELLERIE



### SANTÉ



### TRANSPORTS & LOGISTIQUE



### DÉFENSE



### AMÉNAGEURS & ARCHITECTES



# 3DS<sup>●</sup>

GROUPE

19 rue Danton, 94270 Le Kremlin Bicêtre - 01 47 36 60 00  
[www.3ds.fr](http://www.3ds.fr) - [contact@3ds.fr](mailto:contact@3ds.fr)

**CONCEPTION, FABRICATION & DÉPLOIEMENT**  
DÉPLOIEMENT D'IMAGE | SIGNALÉTIQUE | VITROPHANIE  
ENSEIGNE | VISUELS & ADHÉSIFS | HABILLAGE DE SURFACE  
SOLUTIONS D'ÉCRITURE | FILMS SOLAIRES & TECHNIQUES

